

De digitale systeemoplossing voor visual comfort in de buitenruimte
ERCO Quintessence plafondinbouwarmaturen IP65

Lüdenscheid, juli 2016. Representatieve entrees, overkapte pleinen, arcades en vergelijkbaar architectonische situaties in de buitenruimte kunnen net zo creatief, verblindingsvrij en energiezuinig worden verlicht, als men bij hoogwaardige binnenruimten is gewend: de nieuwe familie Quintessence plafondinbouwarmaturen voor de buitenruimte vervult deze wens van ontwerpers. Met nieuw ontwikkelde, digitale lichttechniek en robuuste behuizingen in IP65-uitvoering zijn de Quintessence downlights, wallwashers en richtbare spots net zo geschikt voor binnenruimten met hoge eisen aan vochtigheidsbescherming en stofdichtheid.

Bij de ontwikkeling van de nieuwe, zuiver digitale Quintessence familie voor de buitenruimte optimaliseerde ERCO alle parameters consequent voor de eigenschappen van de huidige opto-elektronica. De productfamilie omvat LED-plafondinbouwarmaturen in de varianten downlights, lens-wallwashers en richtbare spots. Het assortiment met zijn uniforme, logische structuur maakt daardoor gedifferentieerde, in het plafond geïntegreerde verlichtingsconcepten mogelijk bij een maximale planningsvrijheid – in de omgeving van architectuur, in overgangsgebieden tussen binnen en buiten.

Kwaliteit zonder compromis is de voorwaarde voor een lange levensduur, een onderhoudsarm bedrijf en de onveranderlijk mooie, esthetische uitstraling van lichtinstallaties in de buitenruimte. ERCO kiest bij de componenten van lenzen en reflectoren via LED-modules tot en met bedrijfsapparatuur daarom grotendeels voor zelfgeproduceerde, eigen ontwikkelingen. De robuuste armatuurhuizen van aluminium spuitgietwerk zijn conform beschermingsgraad IP65 stofdicht en beschermd tegen spuitwater. Tegelijkertijd bieden ze met het doordachte warmte-management de beste bedrijfsomstandigheden voor de digitale lichttechniek. Om het totale rendement van lichtconcepten te vergroten, realiseerden de ontwikkelaars met de nieuwe Quintessence IP65-familie bovendien gestelde doelen zoals geringere inbouwdieptes, grotere armatuurafstanden en doorlopend hogere efficiency dan bij vergelijkbare, eerdere producten.

ERCO GmbH
Nina Reetzke
Persreferent
Postfach 2460
58505 Lüdenscheid
Duitsland

Brockhauser Weg 80-82
58507 Lüdenscheid

Tel.: +49 (0) 2351 551 690
Fax: +49 (0) 2351 551 340
n.reetzke@erco.com
www.erco.com

mai public relations GmbH
Arno Heitland
Leuschnerdamm 13
10999 Berlin
Duitsland
Tel.: +49 (0) 30 66 40 40 553
erco@maipr.com
www.maipr.com

Downlights IP65: de nieuwe formule voor efficient visual comfort

Twee hoeken zijn kenmerkend voor deze vooruitgang voor de Quintessence downlights IP65: de nieuw ontwikkelde, digitale lichttechniek genereert een extreem brede Batwing-lichtverdeling met een stralingshoek van 90° bij een cut-off van 40° voor een voortreffelijke antiverblinding die tot dusver vrijwel niet kon worden gerealiseerd. Dat resulteert enerzijds in tot en met 50% grotere armatuurafstanden voor overeenkomstig lagere installatie-, investerings- en exploitatiekosten. Het optisch systeem van diffusorlens en darklight-reflector zorgt anderzijds voor een opmerkelijk gelijkmatige lichtbundel welke met hoge, cilindrische verlichtingssterktes gezichten bijvoorbeeld beter verlicht – belangrijk voor het gevoel van veiligheid in buitenruimten. Het Quintessence IP65 downlight-programma biedt lichtstromen tot en met 3300lm bij een aansluitvermogen tot en met 24W. Daardoor zijn de downlights ook de krachtige verlichting vanaf grotere hoogtes de baas, zoals onder luifels of in open atriums. Dankzij de grote antiverblindingshoek bieden ze bovendien een voortreffelijke visual comfort. De verminderde inbouwdiepte vergemakkelijkt de planning en montage ook bij kleine ruimtelijke situaties.

Flexibele vormgeving met lens-wallwashers en richtbare spots

In de functionele differentiatie van het Quintessence programma voor de buitenruimte komt het motto van ERCO terug: licht als eigen dimensie van de architectuur en de stedenbouw te begrijpen, de ruimte in te delen en te ensceneren, oriëntatie te bieden en door accenten de aandacht te sturen. Verticale verlichting speelt als factor in het concept van efficient visual comfort daarbij met name de hoofdrol: daarom ontwikkelde ERCO ook de Quintessence wallwashers IP65 weer vanaf het begin. Ze genereren een zeer gelijkmatige, verticale verlichting om de grenzen in ruimten een lichte en uniforme indruk te geven. Het speciale, optische wallwasher-systeem met asymmetrische lichtverdeling biedt de optimale bescherming tegen verblinding met een cut-off van 80° aan ruimtezijde. Deze is door uitgesproken grote armatuurafstanden tegelijkertijd zeer rendabel.

Als lichtwerktuigen voor de accentuering van objecten aan buitenmuren of op overkapte pleinen maken de richtbare spots IP65 de Quintessence familie compleet. Deze verenigen de flexibiliteit van schijnwerpers met het bescheiden design van downlights. De lichtbundel is uit de verticale positie maximaal 20° zwenkbaar

ERCO GmbH
Nina Reetzke
Persreferent
Postfach 2460
58505 Lüdenscheld
Duitsland

Brockhauser Weg 80-82
58507 Lüdenscheld

Tel.: +49 (0) 2351 551 690
Fax: +49 (0) 2351 551 340
n.reetzke@erco.com
www.erco.com

mai public relations GmbH
Arno Heitland
Leuschnerdamm 13
10999 Berlin
Duitsland
Tel.: +49 (0) 30 66 40 40 553
erco@maipr.com
www.maipr.com

en kan met 360° worden gedraaid. Het optisch systeem van collimatoren en Spherolit-lenzen genereert in het samenspel met de darklight-reflector een uiterst precieze lichtprojectie bij een uitstekende antiverblinding. De drie lichtverdelingen, narrow spot, spot alsmede flood, richten het licht flexibel en zonder strooilichtverliezen op het doelvlak – een efficiënte oplossing voor de enscenerende verlichting in de buitenruimte.

Geoptimaliseerd voor een langdurige lichtstroom

Het Quintessence programma voor de buitenruimte omvat lichtstromen van 210lm (richtbare spot) tot 3300lm (downlights/wallwashers) bij aansluitvermogens van 2W tot 24W. Als lichtkleuren biedt ERCO warmwit (3000K) alsmede neutraalwit (4000K) aan. Door de vele delen aan zelfontwikkelde en zelfgeproduceerde opto-elektronische componenten en het uitstekende warmtemanagement van de behuizingen heeft ERCO de levensduur van zijn digitale lichtwerktuigen in de hand: ERCO zorgt ervoor dat tot 50.000 bedrijfsuur nog ten minste 90% van alle LED's meer dan 90% van hun aanvankelijke lichtstroom heeft. Maximaal 10% van de LED's mag op dit tijdstip lager zijn dan dat (L90/B10). Het uitvalpercentage van individuele LED's is binnen deze 50.000 uur zelfs slechts 0,1%. De armatuur kan dan zonder problemen verder worden ingezet. Alle Quintessence IP65 plafondinbouwarmaturen zijn naar keuze schakelbaar of via DALI traploos tot en met 1% dimbaar verkrijgbaar.

ERCO Quintessence plafondinbouwarmaturen voor de buitenruimte

ERCO lenzensysteem:	Downlights: extra wide flood diffusorlens; lens-wallwasher: wallwash-lenzensysteem; richtbare spot: Spherolit-lenssysteem met collimatoroptiek van optisch polymeer met lichtverdelingen narrow spot, spot en flood (0° - 20° zwenkbaar, 360° draaibaar)
Reflector:	Downlights: kunststof, aluminiumcoating, glanzend, dark-light-reflector met cut-off van 40°; lens-wallwasher: wallwasher-reflector met cut-off van 80°
ERCO LED-module:	Hoogvermogen-LED's op metalen kern-printplaat, lichtkleuren: warmwit of traalwit, 3000 resp. 4000K
Bedrijfsapparaat:	Schakelbaar of DALI dimbaar
Huis:	Aluminiumgietwerk, zilverkleurige coating, aan de zijkant aangebouwde installatie-eenheid: kunststof, zwart, beschermingsgraad IP65

ERCO GmbH
Nina Reetzke
Persreferent
Postfach 2460
58505 Lüdenscheld
Duitsland

Brockhauser Weg 80-82
58507 Lüdenscheld

Tel.: +49 (0) 2351 551 690
Fax: +49 (0) 2351 551 340
n.reetzke@erco.com
www.erco.com

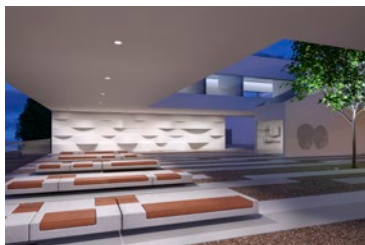
mai public relations GmbH
Arno Heitland
Leuschnerdamm 13
10999 Berlin
Duitsland
Tel.: +49 (0) 30 66 40 40 553
erco@maipr.com
www.maipr.com

Afbeeldingen



Digitale Quintessence expertise voor de buitenruimte: de ERCO plafondinbouwarmaturen met beschermingsgraad IP65 zijn een robuuste partner voor een kwalitatieve lichtplanning van overkapte buitengebieden.

Afbeeldingen: ERCO GmbH, www.erco.com



De innovatieve lenzentechnologie van de Quintessence downlights, lens-wallwashers en richtbare spots zorgt voor de gelijkmatige en precieze lichtsterkteverdelingen bij een optimale antiverblinding.

Afbeeldingen: ERCO GmbH, www.erco.com

Over ERCO

De ERCO Lichtfabriek met zetel in de Duitse stad Lüdenscheid is een gerenommeerde specialist voor architectuurbelichting met LED-technologie. Het in 1934 opgerichte familiebedrijf is wereldwijd in 55 landen actief met autonome verkooporganisaties en partners. Sinds 2015 is het productprogramma volledig gebaseerd op LED-technologie. Onder het motto „light digital” ontwikkelt, ontwerpt en produceert ERCO in Lüdenscheid digitale armaturen met de zwaartepunten lichttechnische optische systemen, elektronica en design. De lichtwerktuigen ontstaan in nauw contact met architecten, lichtplanners en elektroplanners en worden primair in de volgende toepassingsgebieden ingezet: Work en Shop, Culture en Community, Hospitality, Living, Public en Contemplation. Voor ERCO is digitaal licht de vierde dimensie van de architectuur. Ze ondersteunt ontwerpers om hun projecten met uiterst precieze, efficiënte lichtoplossingen in de werkelijkheid te realiseren.

Als u meer informatie over ERCO of beeldmateriaal wenst, bezoek ons dan op www.erco.com/presse. Wij leveren u ter ondersteuning graag beeldmateriaal over projecten wereldwijd.

ERCO GmbH
Nina Reetzke
Persreferent
Postfach 2460
58505 Lüdenscheid
Duitsland

Brockhauser Weg 80-82
58507 Lüdenscheid

Tel.: +49 (0) 2351 551 690
Fax: +49 (0) 2351 551 340
n.reetzke@erco.com
www.erco.com

mai public relations GmbH
Arno Heitland
Leuschnerdamm 13
10999 Berlin
Duitsland
Tel.: +49 (0) 30 66 40 40 553
erco@maipr.com
www.maipr.com