

**Den digitala systemlösningen för visuell komfort utomhus
Quintessence infällda takarmaturer från ERCO med IP65**

Lüdenscheid, juli 2016. Representativa entréer, platser under tak, arkader och liknande arkitektoniska utrymmen utomhus kan belysas lika kreativt, bländfritt och kostnadseffektivt som du är van vid i exklusiva inomhusmiljöer. Detta önskemål från planerarna uppfylls av den nya familjen av infällda takarmaturer Quintessence för utomhusbruk. Med nyutvecklad digital ljus teknik och robusta armaturhus i IP65-modell passar Quintessence downlights, wallwashers och riktstrålkastare lika bra i inomhusmiljöer med höga krav på fukt- och dammskydd.

Vid utvecklingen av den nya, helt digitala familjen Quintessence för utomhusbruk optimerade ERCO alla parametrar konsekvent efter egenskaperna hos den aktuella optoelektroniken. Produktfamiljen omfattar infällda takarmaturer med LED i modellerna downlights, lins-wallwashers och riktstrålkastare. Sortimentet med sin genomgående logiska struktur möjliggör alltså differentierade, takintegrerade belysningskoncept med maximal frihet i ljusutformningen – i arkitekturmiljön i gränslandet mellan inomhus och utomhus.

Kompromisslös kvalitet är en förutsättning för lång livslängd, minimala krav på underhåll och oförändrat vackert utseende hos ljusinstallationer utomhus. Därför satsar ERCO i stor utsträckning på egen utveckling och tillverkning av komponenter som linser, reflektorer, LED-moduler och driftdon. De robusta armaturhusen av pressgjuten aluminium är dammtäta och spolsäkra i enlighet med kapslingsklass IP65. De erbjuder även bästa möjliga driftförhållanden för den digitala ljus tekniken med sin genomtänkta värmehantering. För att minska totalkostnaden för ljuskoncepten, har utvecklarna dessutom förverkligat mål som mindre infällningsdjup, större armaturavstånd och genomgående högre verkningsgrad i den nya familjen Quintessence med skyddsklass IP65.

Downlights IP65: Den nya formeln för effektiv visuell komfort

Två vinkelmått dokumenterar detta framsteg för Quintessence downlights IP65:

ERCO GmbH
Nina Reetzke
Pressansvarig
Postfach 2460
58505 Lüdenscheid
Tyskland

Brockhauser Weg 80-82
58507 Lüdenscheid

Tel.: +49 (0) 2351 551 690
Fax: +49 (0) 2351 551 340
n.reetzke@erco.com
www.erco.com

mai public relations GmbH
Arno Heitland
Leuschnerdamm 13
10999 Berlin
Tyskland
Tel.: +49 (0) 30 66 40 40 553
erco@maipr.com
www.maipr.com

Den nyutvecklade digitala ljus tekniken skapar en mycket bred Batwing-ljusfördelning med en spridningsvinkel på 90° vid en cut-off på 40° för mycket god avbländning. Detta har tidigare knappast varit möjligt. Det möjliggör å ena sidan upp till 50% större armaturavstånd och ger motsvarande lägre installations-, investerings- och driftkostnader. Det optiska systemet av diffusorlins och darklight-reflektor ger å andra sidan en mycket jämn ljuskägla, som till exempel belyser ansikten bättre med hög cylindrisk belysningsstyrka – viktigt för känslan av trygghet i utemiljöer. Programmet Quintessence IP65 downlights erbjuder ljusflöden på upp till 3300lm vid en märkeffekt på upp till 24W. Dessa downlights kan därmed även erbjuda kraftfull belysning från större höjd, till exempel under konsoltak eller i öppna atrier, och erbjuder tack vare den stora avbländningsvinkeln en mycket god visuell komfort. Det minskade inbyggnadsdjupet underlättar planering och installation även i små utrymmen.

Flexibel gestaltning med lins-wallwashers och riktstrålkastare

I den funktionella differentieringen av Quintessence utomhusprogram återspeglas ERCOs inriktning att betrakta ljus som en egen dimension i arkitektur och stadsbyggnad. Ljuset delar av och iscensätter rum, skapar orientering och leder blicken med hjälp av accenter. Vertikal belysning står särskilt i fokus som en viktig del av konceptet effektiv visuell komfort: Följaktligen har ERCO även vidareutvecklat wallwashern Quintessence IP65. Den skapar en mycket jämn vertikal belysning, som får väggarna att verka ljusa och enhetliga. Den speciella wallwasher-optiken med asymmetrisk ljusfördelning erbjuder optimalt bländskydd med en cut-off inåt rummet på 80°. Tack vare extra stora armaturavstånd är den mycket kostnadseffektiv.

Som ljusverktyg för accentuering av föremål på ytterväggar eller på platser utomhus under tak kompletteras familjen Quintessence av riktstrålkastare IP65. Den förenar flexibiliteten hos strålkastare med den diskreta designen hos downlights. Ljuskäglan kan svängas upp till 20° från lodlinjen och vridas 360°. Optiken bestående av kollimatorer och Spherolit-linser skapar i samspel med darklight-reflektorn en verklig precisionsljusstyrning med mycket god avbländning. De tre ljusfördelningarna narrow spot, spot och flood riktar ljuset flexibelt och utan spill-ljusförluster mot ytan som ska belysas – en effektiv lösning för scenisk belysning utomhus.

ERCO GmbH
Nina Reetzke
Pressansvarig
Postfach 2460
58505 Lüdenscheid
Tyskland

Brockhauser Weg 80-82
58507 Lüdenscheid

Tel.: +49 (0) 2351 551 690
Fax: +49 (0) 2351 551 340
n.reetzke@erco.com
www.erco.com

mai public relations GmbH
Arno Heitland
Leuschnerdamm 13
10999 Berlin
Tyskland
Tel.: +49 (0) 30 66 40 40 553
erco@maipr.com
www.maipr.com

Optimerad för att bibehålla höga ljusflöden under lång tid

Quintessence utomhusprogram kan ge ljusflöden från 210lm (riktstrålkastare) till 3300lm (downlights/wallwashers) vid en effekt på 2W till 24W. ERCO erbjuder ljusfärgerna varmvitt (3000K) och neutralvitt (4000K). Genom den stora andelen egenutvecklade och egentillverkade optoelektroniska komponenter och den mycket goda värmehanteringen i armaturhuset har ERCO kontroll över sina digitala ljusverktygs livslängd: ERCO säkerställer att minst 90% av alla LED har mer än 90% av sitt initiala ljusflöde kvar efter upp till 50000 driftstimmar. Högst 10% av LED får vid denna tidpunkt ligga under detta värde (L90/B10). Frekvensen av enstaka LED som upphör att fungera ligger inom dessa 50000 timmar på endast 0,1%. Armaturen kan fortsätta att användas utan problem. Alla Quintessence IP65 infällda takarmaturer kan fås antingen med on/off-strömbrytare eller med steglös DALI-reglering ned till 1%.

Quintessence infällda takarmaturer från ERCO för utomhusbruk

ERCOs linssystem:	Downlights: extra wide flood diffusorlins; lins-wallwasher: wallwash linssystem; riktstrålkastare: Spherolit-linssystem med kollimatoroptik av optisk polymer med ljusfördelningarna narrow spot, spot och flood (svängbar 0°-20°, vridbar 360°)
Reflektor:	Downlights: plast, aluminiumbelagd, högblank, darklight-reflektor med avbländningsvinkel 40°; lins-wallwasher: wallwasher-reflektor med avbländningsvinkel 80°
ERCOs LED-modul:	Högeffekt-LED på kretskort med metallkärna, ljusfärger: varmvitt eller neutralvitt, 3000 resp. 4000K
Driftdon:	On/off eller DALI-reglerbart
Armaturhus:	Gjuten aluminium, pulverlackerat i silver, sidomonterad installationsenhet: plast, svart, skyddsklass IP65

ERCO GmbH
Nina Reetzke
Pressansvarig
Postfach 2460
58505 Lüdenscheid
Tyskland

Brockhauser Weg 80-82
58507 Lüdenscheid

Tel.: +49 (0) 2351 551 690
Fax: +49 (0) 2351 551 340
n.reetzke@erco.com
www.erco.com

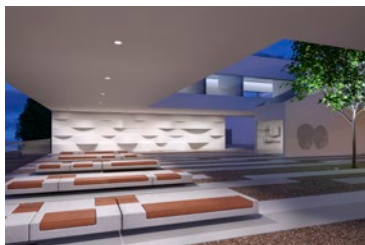
mai public relations GmbH
Arno Heitland
Leuschnerdamm 13
10999 Berlin
Tyskland
Tel.: +49 (0) 30 66 40 40 553
erco@maipr.com
www.maipr.com

Bilder



Digitala Quintessence armaturer för utomhusbruk: ERCOs infällda takarmaturer med kapslingsklass IP65 är robusta verktyg för kvalitativ ljusplanering av platser utomhus under tak.

Bild: ERCO GmbH, www.erco.com



Den innovativa linstekniken i Quintessence downlights, lins-wallwashers och riktstrålkastare ger jämna och exakta ljusfördelningar med optimal avbländning.

Bild: ERCO GmbH, www.erco.com

Om ERCO

Ljusfabriken ERCO med säte i den tyska staden Lüdenscheid är en ledande specialist på LED-teknik inom arkitekturbelysningen. Familjeföretaget, som grundades 1934, har verksamhet i 55 länder världen över med självständiga säljorganisationer och partners. Från 2015 baseras produktprogrammet helt på LED-teknik. Under ledmotivet "light digital" utvecklar, gestaltar och tillverkar ERCO i Lüdenscheid digitala armaturer med tyngdpunkt på ljus teknisk optik, elektronik och design. Ljusverkyggen skapas i nära kontakt med arkitekter, ljusplanerare och elplanerare och används framför allt inom följande områden: Work och Shop, Culture och Community, Hospitality, Living, Public och Contemplation. ERCO ser digitalt ljus som arkitekturens fjärde dimension – med hjälp av mycket exakta och effektiva ljuslösningar hjälper vi planerare att överföra sina idéer till verkliga projekt.

Om du vill ha bildmaterial eller mer information om ERCO, är du välkommen till www.erco.com/presse. Vi levererar gärna även material om projekt över hela världen för din rapportering.

ERCO GmbH
Nina Reetzke
Pressansvarig
Postfach 2460
58505 Lüdenscheid
Tyskland

Brockhauser Weg 80-82
58507 Lüdenscheid

Tel.: +49 (0) 2351 551 690
Fax: +49 (0) 2351 551 340
n.reetzke@erco.com
www.erco.com

mai public relations GmbH
Arno Heitland
Leuschnerdamm 13
10999 Berlin
Tyskland
Tel.: +49 (0) 30 66 40 40 553
erco@maipr.com
www.maipr.com