

La solución digital para el confort visual en exteriores

Quintessence. Luminarias empotrables en el techo IP65 de ERCO

Lüdenscheid, julio de 2016. Zonas de entrada representativas, plazas cubiertas, arcadas y situaciones arquitectónicas similares en exteriores pueden iluminarse de manera tan creativa, rentable y libre de deslumbramiento como es habitual en interiores de alta calidad: Quintessence, la nueva familia de luminarias empotrables en el techo para exteriores satisface estos requisitos de los proyectistas. Con luminotecnia digital de nuevo desarrollo y robustos cuerpos en ejecución IP65, los downlights, bañadores de pared y proyectores orientables Quintessence son ideales también para interiores con exigencias elevadas en cuanto a protección contra la humedad y estanqueidad al polvo.

Durante el desarrollo de la nueva familia íntegramente digital Quintessence para exteriores, ERCO optimizó todos los parámetros para adaptarlos sistemáticamente a las propiedades de la optoelectrónica actual. La familia de productos abarca luminarias empotrables en el techo LED diseñadas con ópticas para downlights, bañadores de pared con lente y proyectores orientables. Este abanico de opciones, con su estructura lógica común a toda la gama, posibilita conceptos de iluminación integrados en el techo y diferenciados, acompañados de la máxima libertad creativa en el entorno de la arquitectura y en zonas de transición entre el interior y el exterior.

En las instalaciones de iluminación en exteriores, es requisito indispensable una calidad sin concesiones para una larga duración, un funcionamiento con escaso mantenimiento y una estética compacta. De ahí que ERCO apueste en gran medida por desarrollar y producir internamente los componentes, desde lentes y reflectores hasta equipos auxiliares y módulos LED, pasando por disipadores de calor. Los robustos cuerpos de las luminarias, realizados en fundición inyectada de aluminio, son estancos al polvo y están protegidos contra chorros de agua conforme al grado de protección IP65, y al mismo tiempo ofrecen unas condiciones de funcionamiento óptimas para la luminotecnia digital gracias a una gestión térmica

ERCO GmbH
Nina Reetzke
Jefa de prensa
Postfach 2460
58505 Lüdenscheid
Alemania

Brockhauser Weg 80-82
58507 Lüdenscheid

Tel.: +49 (0) 2351 551 690
Fax: +49 (0) 2351 551 340
n.reetzke@erco.com
www.erco.com

mai public relations GmbH
Arno Heitland
Leuschnerdamm 13
10999 Berlin
Alemania
Tel.: +49 (0) 30 66 40 40 553
erco@maipr.com
www.maipr.com

inteligente. A fin de aumentar la rentabilidad global de los conceptos de iluminación, con la nueva familia Quintessence IP65 los ingenieros alcanzaron, en relación a productos predecesores comparables, además, objetivos tales como menores profundidades de empotramiento, mayores interdistancias de luminarias y una mayor eficiencia en toda la gama.

Downlights IP65: la nueva fórmula para un confort visual eficiente

Dos valores angulares documentan este avance en los downlights Quintessence IP65: la luminotecnia digital de nuevo desarrollo genera una distribución luminosa en ala de murciélago de haz extremadamente extensivo, con un ángulo de irradiación de 90° y un cut-off de 40°; para proporcionar un apantallamiento excelente, hasta ahora casi imposible de implementar. Esto se traduce por una parte en unas interdistancias de luminarias hasta un 50% mayores, con la consiguiente reducción de los costes operativos, de instalación e inversión. Por otro lado, el sistema óptico formado por lente difusora y reflector Darklight genera un haz de luz especialmente uniforme que, gracias a sus elevadas iluminancias cilíndricas, ilumina mejor por ejemplo los rostros, un aspecto importante para la sensación de seguridad en exteriores. El programa de downlights Quintessence IP65 ofrece flujos luminosos de hasta 3300lm con una potencia instalada de hasta 24W. Esto permite a los downlights asumir también la iluminación potente desde grandes alturas, por ejemplo bajo cubiertas en voladizo o en atrios abiertos, ofreciendo al mismo tiempo un confort visual excelente gracias a su gran ángulo de apantallamiento. La profundidad de empotramiento reducida facilita la planificación y la instalación, incluso en condiciones de espacio restringidas.

Flexibilidad de diseño mediante bañadores de pared con lente y proyectores orientables

La filosofía de ERCO se refleja en la diferenciación funcional del programa Quintessence para exteriores, que entiende la luz como una dimensión más de la arquitectura y del urbanismo, que estructura y escenifica espacios, favorece la orientación y dirige las miradas mediante acentos. A su vez, la iluminación vertical constituye un factor primordial en el concepto del confort visual eficiente: de ahí que ERCO sometiera también a los bañadores de pared Quintessence IP65 a un

ERCO GmbH
Nina Reetzke
Jefa de prensa
Postfach 2460
58505 Lüdenscheid
Alemania

Brockhauser Weg 80-82
58507 Lüdenscheid

Tel.: +49 (0) 2351 551 690
Fax: +49 (0) 2351 551 340
n.reetzke@erco.com
www.erco.com

mai public relations GmbH
Arno Heitland
Leuschnerdamm 13
10999 Berlin
Alemania
Tel.: +49 (0) 30 66 40 40 553
erco@maipr.com
www.maipr.com

desarrollo totalmente nuevo. Generan una iluminación vertical sumamente uniforme, a fin de otorgar luminosidad y homogeneidad a los límites espaciales. La óptica especial del bañador de pared con distribución luminosa asimétrica proporciona una protección antideslumbrante óptima con un cut-off de 80° por el lado del espacio, y las interdistancias sumamente grandes de luminarias se traducen al mismo tiempo en una gran rentabilidad.

Como herramientas de iluminación para la acentuación de objetos en paredes exteriores o en plazas techadas, los proyectores orientables IP65 completan la familia Quintessence. Combinan la flexibilidad de los proyectores con el diseño sobrio de los downlights. El haz de luz puede orientarse hasta 20° respecto de la vertical y girarse 360°. La óptica de colimadores y lentes Spherolit genera, en combinación con el reflector Darklight, una dirección de luz altamente precisa acompañada de un apantallamiento excelente. Las tres distribuciones luminosas narrow spot, spot y flood dirigen la luz hasta la superficie de destino de forma flexible y sin pérdidas por luz dispersa, proporcionando una solución eficiente para la iluminación de acento en espacios exteriores.

Optimizado para la conservación del flujo luminoso a largo plazo

El programa Quintessence para exteriores abarca flujos luminosos desde 210lm (proyectores orientables) hasta 3300lm (downlights y bañadores de pared) con potencias instaladas desde 2W hasta 24W. ERCO ofrece 2 temperaturas de color: blanco cálido (3000K) y blanco neutro (4000K). Gracias a la elevada proporción de componentes optoelectrónicos de desarrollo y fabricación propios y a la excelente gestión térmica de los cuerpos, ERCO tiene pleno control sobre la duración de sus herramientas de iluminación digitales: ERCO garantiza que, como mínimo el 90% de los LEDs continuarán proporcionando más del 90% de su flujo luminoso inicial hasta las 50000 horas de funcionamiento. Llegado este punto, como máximo el 10% de los LEDs deben estar por debajo de este nivel (L90/B10). El índice de fallo de los LEDs individuales se sitúa en tan solo el 0,1% hasta las 50000 horas de funcionamiento, de modo que se puede continuar utilizando la luminaria sin problemas. Todas las luminarias empotrables en el techo Quintessence IP65 están disponibles en dos versiones: conmutable o regulable sin escalonamiento hasta un 1% mediante DALI.

ERCO GmbH
Nina Reetzke
Jefa de prensa
Postfach 2460
58505 Lüdenscheid
Alemania

Brockhauser Weg 80-82
58507 Lüdenscheid

Tel.: +49 (0) 2351 551 690
Fax: +49 (0) 2351 551 340
n.reetzke@erco.com
www.erco.com

mai public relations GmbH
Arno Heitland
Leuschnerdamm 13
10999 Berlin
Alemania
Tel.: +49 (0) 30 66 40 40 553
erco@maipr.com
www.maipr.com

Luminarias empotrables en el techo para exteriores Quintessence de ERCO

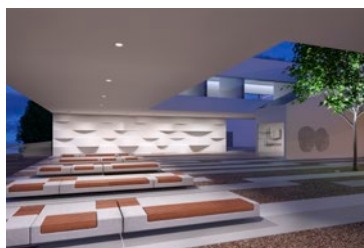
Sistema de lentes ERCO:	Downlights: lente difusora extra wide flood; bañadores de pared con lente: sistema de lentes wallwash; proyectores orientables: sistema de lentes Spherolit con óptica colimadora de polímero óptico con distribuciones luminosas narrow spot, spot y flood (orientable 0° - 20°, girable 360°)
Reflector:	Downlights: material sintético, metalizado al vapor, brillante, reflector Darklight con ángulo de apantallamiento de 40°; bañadores de pared con lente: reflector bañador de pared con ángulo de apantallamiento de 80°
Módulo LED de ERCO:	LEDs de alto rendimiento sobre placa de circuito impreso, temperaturas de color: blanco cálido o blanco neutro, 3000 o 4000K
Equipo auxiliar:	Conmutable o regulable mediante DALI
Cuerpo:	Fundición de aluminio, pintura en polvo plateada, unidad de instalación lateral: material sintético, negro, tipo de protección IP65

Imágenes



Experiencia digital Quintessence para exteriores: las luminarias empotrables en el techo de ERCO con grado de protección IP65 son un aliado robusto para el diseño de iluminación cualitativo de espacios exteriores cubiertos.

Imagen: ERCO GmbH, www.erco.com



La innovadora tecnología de lentes de los downlights, bañadores de pared con lente y proyectores orientables Quintessence proporciona unas distribuciones luminosas uniformes y precisas acompañadas de un apantallamiento óptimo.

Imagen: ERCO GmbH, www.erco.com

ERCO GmbH
Nina Reetzke
Jefa de prensa
Postfach 2460
58505 Lüdenscheld
Alemania

Brockhauser Weg 80-82
58507 Lüdenscheld

Tel.: +49 (0) 2351 551 690
Fax: +49 (0) 2351 551 340
n.reetzke@erco.com
www.erco.com

mai public relations GmbH
Arno Heitland
Leuschnerdamm 13
10999 Berlin
Alemania
Tel.: +49 (0) 30 66 40 40 553
erco@maipr.com
www.maipr.com

Sobre ERCO

La fábrica de luz ERCO, con sede en la ciudad alemana de Lüdenschaid, es un especialista líder en iluminación arquitectónica mediante tecnología LED. La empresa familiar fundada en 1934 opera en 55 países de todo el mundo a través de organizaciones de distribución y socios independientes. Desde 2015, el programa de productos se basa por completo en la tecnología LED: Bajo el hilo conductor «light digital», ERCO desarrolla, diseña y produce luminarias digitales en Lüdenschaid, centrándose en sus ópticas, en su electrónica y en su diseño. Las herramientas de iluminación se crean en estrecho contacto con arquitectos, proyectistas de iluminación y planificadores eléctricos, y se utilizan principalmente en los siguientes ámbitos de aplicación: Work y Shop, Culture y Community, Hospitality, Living, Public y Contemplation. ERCO entiende la luz digital como la cuarta dimensión de la arquitectura, y con sus soluciones de iluminación de gran precisión y eficiencia, ayuda a los proyectistas a plasmar sus visiones en la realidad.

Si desea recibir información adicional o material gráfico acerca de ERCO, visítenos en www.erco.com/presse. Estaremos encantados de facilitarle también material relativo a proyectos en todo el mundo para elaborar su información.

ERCO GmbH
Nina Reetzke
Jefa de prensa
Postfach 2460
58505 Lüdenschaid
Alemania

Brockhauser Weg 80-82
58507 Lüdenschaid

Tel.: +49 (0) 2351 551 690
Fax: +49 (0) 2351 551 340
n.reetzke@erco.com
www.erco.com

mai public relations GmbH
Arno Heitland
Leuschnerdamm 13
10999 Berlin
Alemania
Tel.: +49 (0) 30 66 40 40 553
erco@maipr.com
www.maipr.com