



## Illuminazione d'accento precisa per ambienti alti oltre 8m: Faretto Eclipse nelle grandezze L e XL

Lüdenscheid, marzo 2021. Un sistema – 28.000 opzioni. Il sistema di faretti [Eclipse](#) ERCO stabilisce nuovi record in quanto a qualità della luce. Le due varianti, L e XL, ampliano, nel vero senso della parola, gli orizzonti dell'illuminazione per l'arte e l'architettura. Con le due nuove grandezze, la gamma Eclipse ottiene rinforzi a lumen elevati per illuminare da grandi distanze. Eclipse L si presta perfettamente per la presentazione d'effetto di esposizioni in ambienti alti 4m e oltre. La versione XL fornisce gli illuminamenti necessari negli ambienti alti oltre 8m. Grazie alle cinque grandezze disponibili, Eclipse offre adesso infinite possibilità creative mai viste prima, con cui tradurre in realtà concept di illuminazione personalizzati di qualsiasi dimensione.

Eclipse amplia i confini delle soluzioni illuminotecniche. I faretti, washer e wallwasher sorprendono per i dettagli tecnici innovativi e un sistema dalle possibilità infinite, composto da ottiche, tonalità di luce, opzioni di connettività e accessori di qualsiasi genere. Gli strumenti di illuminazione high end sono la soluzione perfetta per i compiti di illuminazione impegnativi in musei, gallerie d'arte o progetti esclusivi nel mondo retail.

### Cinque grandezze per compiti di qualsiasi dimensione

Che si tratti di un gioiello prezioso custodito in una vetrina o di una pittura murale all'interno di uno spazio espositivo alto 5m, il segreto nell'illuminazione di musei è adattare la luce alla perfezione al singolo oggetto. Anche negli atri o in maestosi palazzi governativi sono richiesti strumenti di illuminazione che possano illuminare a lunga distanza senza fatica. Con le sue cinque grandezze, da XS fino a XL, [Eclipse](#) offre

Si prega di inviare giustificativo.

Per ulteriori informazioni o materiale fotografico contattare:

#### ERCO GmbH

Katrin Haner  
Content Manager / PR  
Brockhauser Weg 80-82  
58507 Lüdenscheid  
Germania  
Tel.: +49 2351 551 345  
k.haner@erco.com  
www.erco.com

#### mai public relations GmbH

Elena Artzt / Arno Heitland  
Leuschnerdamm 13  
10999 Berlino  
Germania  
Tel.: +49 30 66 40 40 558  
erco@maipr.com  
www.maipr.com

un enorme spettro di pacchetti di lumen adatto ad applicazioni di qualsiasi genere. Con un diametro di soli 32mm, gli strumenti di illuminazione più piccoli sfruttano a pieno il potenziale di miniaturizzazione della tecnologia LED di ultima generazione. Nelle versioni L (diametro di 130mm e 861lm - 4312lm) e XL (diametro 145mm e 1148lm - 6468lm), gli strumenti di illuminazione più grandi offrono un'elevata efficienza luminosa per illuminare in modo preciso oggetti grandi o da punti elevati.

## **Soluzioni illuminotecniche ERCO: Precisione e comfort visivo**

Tutte e cinque le grandezze di Eclipse si presentano con un corpo cilindrico in fusione di alluminio e offrono prestazioni costanti per tutte le applicazioni in quanto a qualità della luce, precisione e design. Come già avviene per la versioni più compatte dei faretto Eclipse, le grandezze L e XL sono disponibili con lenti intercambiabili. Nella variante L, le ottiche creano la distribuzione della luce tramite speciali lenti Darklight con un solo punto luminoso. Grazie alle lenti chiare, il percorso ottico della luce è praticamente invisibile e la superficie di emissione della luce risulta priva di luce parassita. Nella variante XL, invece, ERCO punta su lenti Spherolit di propria concezione che proiettano la luce in modo preciso, anche in presenza di soffitti alti oltre 8m.

## **Spettri luminosi LED, tunable white e RGBW a regolazione precisa, adesso disponibili anche per ambienti alti**

La percezione dell'arte è fortemente condizionata dalla luce. I progettisti e i curatori si trovano davanti al compito di dare agli ambienti un carattere evocativo tramite la luce, così da restituire le opere d'arte in modo più naturale possibile al pubblico. Un compito che possono padroneggiare grazie a Eclipse. Nello specifico, la grandezza L apre nuovi scenari nell'illuminazione di musei e gallerie d'arte con spazi espositivi dai soffitti alti, come la presentazione nelle sfumature grazie a tunable white e la progettazione dell'illuminazione colorata con RGBW. La grandezza XL completa il portfolio con la sua funzionalità su misura dell'illuminazione dell'architettura da altezze elevate.

ERCO offre per tutte e cinque le grandezze sei diversi spettri luminosi LED, da 2700K fino a 4000K, e indici di resa cromatica da CRI 82 fino a CRI 97. Si ottiene così uno spettro che copre già un'ampia parte delle esigenze pratiche. Per la regolazione di precisione sono, inoltre, disponibili quattro filtri di conversione, Cold Filter, Cold Filter Plus, Warm Filter e Warm Filter Plus, che, in combinazione con i sei spettri luminosi LED, danno vita ad ulteriori 24 tonalità. Il Blue Light Filter assorbe le parti blu dello spettro luminoso e riduce al minimo il fattore di danneggiamento, rivelandosi particolarmente utile per i pezzi d'esposizione delicati o in presenza di illuminamenti elevati.

## **Distribuzioni della luce intercambiabili, dall'illuminazione d'accento fino all'illuminazione diffusa delle pareti**

Eclipse è stato sviluppato tenendo in mente le esigenze specifiche di musei e gallerie d'arte. Anche le grandezze L e XL seguono questo principio. Dall'innovativo concept espositivo con opere d'arte enormi, fino alle modifiche dell'ultimo secondo prima dell'apertura: I curatori devono ogni giorno reagire con flessibilità ai cambiamenti e, pertanto, necessitano di strumenti di illuminazione che diano loro carta bianca in quanto a modifiche all'illuminazione. Ed è proprio qui che entra in gioco Eclipse. La grandezza L è disponibile in undici caratteristiche di distribuzione. Le lenti Darklight ad alta precisione definiscono la distribuzione della luce a simmetria rotazionale di narrow spot (5°) ed extra wide flood (80°). A queste si aggiungono le due distribuzioni della luce asimmetriche oval flood (18° x 65°) e oval wide flood (55° x 85°), la distribuzione della luce ad asimmetria wallwash per illuminazione verticale uniforme, il faretto sagomatore per superfici dai bordi nitidamente risaltati e le due ottiche zoom compatte, zoom spot (17° - 67°) e zoom oval (25° x 65° fino a 62° x 68°).

Il carattere flessibile del sistema di faretto è dato dalla struttura modulare. Le ottiche Lens Unit, per esempio, possono essere sostituite senza attrezzi, con un semplice gesto di una mano. Il sistema di fissaggio a baionetta, installato tra l'apparecchio e l'ottica Lens Unit, rende possibile la connessione di accessori aggiuntivi. Anche in questo caso i progettisti hanno a portata di mano una vastità di strumenti.

## **Regolazione di precisione personalizzata, dalla distribuzione della luce fino alla tonalità di luce**

Mai prima d'oggi si era visto un apparecchio di illuminazione dotato di così tanti

**Si prega di inviare giustificativo.**

**Per ulteriori informazioni o materiale fotografico contattare:**

### **ERCO GmbH**

Katrin Haner  
Content Manager / PR  
Brockhauser Weg 80-82  
58507 Lüdenscheid  
Germania  
Tel.: +49 2351 551 345  
k.haner@erco.com  
www.erco.com

### **mai public relations GmbH**

Elena Artzt / Arno Heitland  
Leuschnerdamm 13  
10999 Berlino  
Germania  
Tel.: +49 30 66 40 40 558  
erco@maipr.com  
www.maipr.com

accessori. L'unità ottica può essere combinata con un massimo di tre componenti accessori, da applicare in modo facilissimo. Il fatto di poter installare il tutto con una mano sola è un vantaggio non indifferente quanto ci si trova a lavorare da una certa altezza, dato che l'altra mano può essere utilizzata per tenersi saldi alla passerella o alla scala. Oltre ai filtri di conversione, lo schermo diffusore e le lenti per sculture consentono una regolazione di precisione ancora più specifica. Per le applicazioni speciali nell'illuminazione di presentazione, per es. per effetti pieni di contrasti in ambienti molto scuri, i professionisti possono contare su elementi di schermatura supplementari, come snoot, schermi a nido d'ape o alette antiabbagliamento speciali a 8 elementi.

Eclipse può anche essere dotato fino alla grandezza L con le ottiche Zoom attaccabili, Zoom spot e Zoom oval. Questa soluzione consente una regolazione continua dell'angolo di distribuzione. Anche il sagomatore può essere applicato con pochi passaggi. L'arte si evolve e la luce la segue. In linea con questo credo, i progettisti e i curatori hanno con Eclipse la libertà di mettere in pratica concept di illuminazione diversi, con un solo strumento di illuminazione.

### Versatilità nella regolazione della luce

Eclipse può essere acceso, spento e dimmerato individualmente in tutte le grandezze (da XS a XL) tramite DALI o, in alternativa, anche [Casambi Bluetooth](#) o Zigbee 3.0. Gli utenti hanno così la possibilità di gestire gli apparecchi di illuminazione installati a grandi altezze in modo intuitivo, tramite l'applicazione Casambi sul loro smartphone o tablet. Inoltre, tramite una Add-on Control Unit, i gestori possono incorporare i farette in un impianto con un protocollo wireless diverso. Eclipse può naturalmente anche essere acceso e spento ed essere dimmerato «on board» nella grandezza L, grazie al regolatore rotativo.

Luce per dimensioni grandi - flessibilità massima con qualità perfetta. Sono questi i tratti distintivi dei farette Eclipse L e XL. Un sistema futuristico che offre agli utenti enorme libertà creativa. Oppure, tradotto in altre parole: l'arte di illuminare l'arte in ambienti maestosi e in modo perfetto.

Il film sul prodotto: <https://youtu.be/cB4kH-OfDdw>

### Caratteristiche tecniche

Si prega di inviare giustificativo.

Per ulteriori informazioni o materiale fotografico contattare:

#### ERCO GmbH

Katrin Haner  
Content Manager / PR  
Brockhauser Weg 80-82  
58507 Lüdenscheid  
Germania  
Tel.: +49 2351 551 345  
[k.haner@erco.com](mailto:k.haner@erco.com)  
[www.erco.com](http://www.erco.com)

#### mai public relations GmbH

Elena Artzt / Arno Heitland  
Leuschnerdamm 13  
10999 Berlino  
Germania  
Tel.: +49 30 66 40 40 558  
[erco@maipr.com](mailto:erco@maipr.com)  
[www.maipr.com](http://www.maipr.com)

Sistema di lenti ERCO:

Distrib. luce diretta:

Modulo LED di ERCO:

Tonalità di luce:

Corpo:

Montaggio:

Componentistica:

Ottica della lente in polimero ottico  
(lente Darklight o Spherolit)

Narrow spot (5°),  
Spot (18°),  
Flood (30°),  
Wide flood (50°),  
Extra wide flood (80°),  
Oval flood (18° x 65°),  
Oval wide flood (55° x 85°),  
Wallwash (illuminazione diffusa e perfettamente uniforme delle pareti)

In aggiunta per la grandezza L:  
Zoom spot (17° - 67°),  
Zoom oval (25° x 65° - 62° x 68°),  
Framing (illuminazione dai contorni netti per quadri)

High-power LED

2700K (CRI 92), 3000K (CRI 92), 3000K (CRI 97),  
3500K (CRI 92), 4000K CRI 92, 4000K (CRI 92)

In aggiunta per la grandezza L:  
tunable white (2700K - 8000K) o RGBW

alluminio, colore: bianco, nero, argento

Intrack Adapter

Commutabile, DALI (Push Dim), Casambi Bluetooth  
(+ DALI tramite Gateway) o Zigbee 3.0

In aggiunta per la grandezza L:  
Versione On-board Dim: regolatore rotativo per la distribuzione della luminosità sull'apparecchio di illuminazione

## Immagini



Luce per l'arte, da grandi distanze: Nella grandezza L, Eclipse si presta perfettamente per la presentazione d'effetto di esposizioni in ambienti alti 4m e oltre. Tunable white e RGBW aprono nuovi possibilità creative.

© ERCO GmbH [www.erco.com](http://www.erco.com)



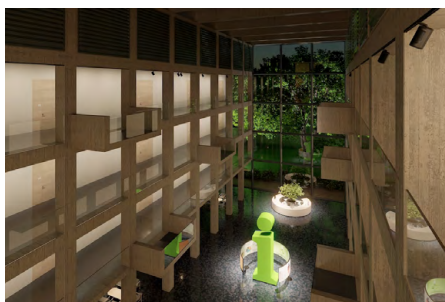
La variante XL di Eclipse offre illuminamenti elevati per ambienti con altezza superiore a 8m. Grazie alle Lens Unit intercambiabili, la distribuzione della luce può essere adattata in un batter d'occhio al compito di illuminazione.

© ERCO GmbH [www.erco.com](http://www.erco.com)



Le cinque misure, da XS fino a XL, offrono un ampio spettro di pacchetti di lumen adatti ad applicazioni di qualsiasi genere. Con un diametro di soli 32mm, i faretti Eclipse più piccoli sfruttano a pieno il potenziale di miniaturizzazione della tecnologia LED di ultima generazione.

© ERCO GmbH [www.erco.com](http://www.erco.com)



Dagli atri e dai palazzi governativi, fino agli spazi espositivi con soffitti alti: nelle grandezze L e XL, Eclipse proietta luce precisa da ampie distanze.

© ERCO GmbH [www.erco.com](http://www.erco.com)  
Visualizzazione: Electric Gobo

Si prega di inviare giustificativo.

Per ulteriori informazioni o materiale fotografico contattare:

### ERCO GmbH

Katrin Haner  
Content Manager / PR  
Brockhauser Weg 80-82  
58507 Lüdenscheid  
Germania  
Tel.: +49 2351 551 345  
[k.haner@erco.com](mailto:k.haner@erco.com)  
[www.erco.com](http://www.erco.com)

### mai public relations GmbH

Elena Artzt / Arno Heitland  
Leuschnerdamm 13  
10999 Berlino  
Germania  
Tel.: +49 30 66 40 40 558  
[erco@maipr.com](mailto:erco@maipr.com)  
[www.maipr.com](http://www.maipr.com)

### Su ERCO

ERCO, la fabbrica della luce con sede a Lüdenscheid, è un'azienda leader a livello internazionale specializzata nell'illuminazione delle architetture con la tecnologia LED. Questa azienda familiare fondata nel 1934 opera a livello globale in 55 paesi con strutture di distribuzione indipendenti e partner. Dal 2015 il programma di produzione si basa al 100% sulla tecnologia LED. ERCO a Lüdenscheid sviluppa, progetta e produce degli apparecchi di illuminazione digitali focalizzandosi sui sistemi ottici illuminotecnici, sull'elettronica e sul design. Gli strumenti di illuminazione sono creati in stretto contatto con architetti, lighting designer e progettisti di impianti elettrici e sono impiegati principalmente nei seguenti ambiti di applicazione: Work e Shop, Culture e Community, Hospitality, Living, Public e Contemplation. ERCO intende la luce come la quarta dimensione dell'architettura e supporta i progettisti nella realizzazione delle loro idee con efficienti soluzioni luminose ad alta precisione.

Se desiderate ulteriori informazioni su ERCO o del materiale fotografico, visitate la pagina [www.erco.com/informazioni-per-la-stampa](http://www.erco.com/informazioni-per-la-stampa). Saremo lieti di inviare anche del materiale sui progetti realizzati in tutto il mondo per aiutarvi a redigere i vostri articoli.