

### Linjär ljusestetik – fritt i rummet

**Compar pendelarmaturer från ERCO för moderna arbetsplatser och minimalistisk arkitekturbelysning**

Lüdenscheid, januari 2018. Compar-seriens nya pendelarmaturer har en ren, smal profil som är mycket diskret. Därmed är det armaturernas ljuseffekt som hamnar i förgrunden. Och den imponerar med två linjära downlight-moduler per armatur och som tillval finns även en uplight-komponent. Med indirekt ljus skapar armaturerna en behaglig atmosfär i rummet, om så önskas även med den variabla ljusfärgen "tunable white" som till exempel kan användas för lösningar som imiterar dagsljusrytmen på kontoret.

Så bra kan moderna ljuskoncept för arbetsplatsen se ut: Bländfritt ljus med reglerbar ljusintensitet och konstant ljusfärg belyser arbetsytan i enlighet med gällande standarder. Samtidigt lyser indirekt ljus upp taket och ger hela kontoret en diskret och trivsam ljus atmosfär. På förmiddagarna kan kontoret belysas med en fräsch och aktiverande dagsljuston som framåt kvällen övergår i mjukt varmvitt. Därmed störs den biologiska rytmen i minsta möjliga grad.

### Elegant och extremt mångsidig

Allt det här kan uppnås med en enda armaturtyp i form av en ren, smal pendlad aluminiumprofil: De nya Compar pendelarmaturerna från ERCO. Med armaturhus i avskalad design är de enastående lämpliga för arkitekturbelysning i t.ex. offentliga byggnader och representativa kontor. Eftersom profilens bredd och höjd överensstämmer med de välbekanta Hi-trac strömskenorna från ERCO öppnas intressanta kombinationsmöjligheter för planerarna. Varje enskild armatur har två direktstrålande, linjära ljus tekniska moduler med vardera sex LED-ljuskällor. Direkt/indirektstrålande modeller har dessutom LED-enheter på profilens ovansida som ger ett diffust och mjukt ljus.

Som de nya pendelarmaturernas namn antyder är deras komponenter för linjärt, direkt ljuskomponenter nära släkt med motsvarande downlights i Compar-serien. Och de erbjuder samma höga visuella komfort och lika många ljusfördelningar. Två

av ljusfördelningarna, nämligen den rotationssymmetriska fördelningen wide flood (spridningsvinkel ca 60°) och den axialsymmetriska fördelningen oval wide flood (spridningsvinkel ca 90° x 55°), har UGR-värden som uppfyller gällande standarder för arbetsplatsbelysningar. Den rotationssymmetriska ljusfördelningen extra wide flood har en spridningsvinkel på ca 85° som ger en mycket energieffektiv belysning av bi- och kommunikationsytor med kostnadseffektiva armaturavstånd.

En annan praktisk detalj för kontorstillämpningar är att Compar pendelarmaturer finns i två längder: 1200mm och 1600mm. Därmed kan axelavstånden mellan de båda downlight-modulerna perfekt anpassas till kontorets utformning. Det större avståndet passar för typiska skrivbordsmått och det mindre för exempelvis receptionsdiskar. Inbyggda bländskyddsrastrer ger högre visuell komfort och finns i högblank silver eller mattsvart.

#### **Tunable white: Skapar atmosfär och biologisk rytm**

Compar pendelarmaturer finns i modeller som är enbart direktstrålande eller direkt/indirektstrålande. Direkt/indirektstrålande belysning har visat sig fungera väl i kontorsmiljöer där den direkt/indirektstrålande ljusandelen skapar balanserade kontraster i rummet. Helt unikt för ERCO är att de indirekta komponenterna inte bara erbjuder de LED-ljuskällor som ingår i ERCO armatursystematik, utan även "tunable white". Det betyder att färgtemperaturen är steglöst variabel inom området 3000K till 6000K. Färgtemperaturen, liksom de båda ljuskomponenternas individuella ljusintensitet, styrs via DALI-gränssnittet. I kombination med tillhörande ljusstyrningar kan dessa Compar pendelarmaturer användas för att skapa ljuseffekter som möjliggör olika stämningar eller belysningslösningar som följer den biologiska rytmen.

Givetvis utgör även Compar pendelarmaturer en produktfamilj enligt ERCO armatursystematik med genomgående design och lösningar för vitt skilda förhållanden. Downlight-modulerna har två effekttal och det höjdställbara monteringsystemet består av en wire och en kabel med takkopp som även möjliggör överkoppling. Utföranden med tunable white för de indirekta komponenterna är normalt utrustade med DALI-driftdon, men i övrigt kan planeraren välja mellan driftdon med on/

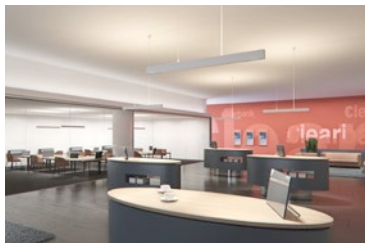
off och DALI-driftdon. ERCO levererar husprofilen av aluminium med pulverlackering i systemfärgerna svart, vitt och silver.

Det betyder att den ljusstarka, linjära ljus tekniken i Compar har ytterligare ett innovativt användningsområde, nämligen som eleganta och extremt flexibla pendlarmaturer som ger planerarna nya, kreativa möjligheter för belysning i kontor och offentliga byggnader.

### Tekniska egenskaper

ERCO linssystem:	Spherolit-lins, kollimatoroptik av optisk polymer
Ljusfördelningar (downlight-moduler):	Wide flood, Oval wide flood
Ljusfördelning (uplight):	Diffus, indirektstrålande
ERCO LED-modul:	Högeffekt-LED på kretskort med metallkärna, ljusfärger: 2700K Ra≥90*, 3000K Ra≥90, 4000K Ra≥80, 4000K Ra≥90* (* ljusfärger på förfrågan). Uplight-moduler finns även i tunable white.
Bländskyddsrastrer:	Plast, silver eller svart
Armaturhus:	Aluminiumprofil 38x72mm, längd 1200mm eller 1600mm, färger: Vitt, svart, silver
Montering:	Upphängd, höjdställbar med wire eller elkabel och tak- kopp, överkoppling möjlig
Driftdon:	On/off, DALI

## Bilder



Möjligheter som direkt/indirekt ljus och tunable white gör Compar pendelarmaturer idealiska för kontorsarbetsplatser och receptionsdiskar. Ljuskfärgen i den indirekta andelen kan anpassas individuellt av användaren med tunable white.

© ERCO GmbH, [www.erco.com](http://www.erco.com)



Compar pendelarmaturernas slanka aluminiumprofil har två downlight-moduler som finns med ljusfördelningarna wide flood, extra wide flood och oval wide flood. Två effekttal och två profilängder gör det möjligt att anpassa belysningen till takhöjden och andra förhållanden i rummet.

© ERCO GmbH, [www.erco.com](http://www.erco.com)

## Om ERCO

Ljusfabriken ERCO med säte i den tyska staden Lüdenscheid är en ledande specialist på LED-teknik inom arkitekturbelysningen. Familjeföretaget, som grundades 1934, har verksamhet i 55 länder världen över med självständiga säljorganisationer och partners. Från 2015 baseras produktprogrammet helt på LED-teknik. I enlighet med detta utvecklar, gestaltar och tillverkar ERCO i Lüdenscheid digitala armaturer med tyngdpunkt på ljus teknisk optik, elektronik och design. Ljusverktygen skapas i nära kontakt med arkitekter, ljusplanerare och elplanerare och används framför allt inom följande områden: Work och Shop, Culture och Community, Hospitality, Living, Public och Contemplation. ERCO ser digitalt ljus som arkitektens fjärde dimension – med hjälp av mycket exakta och effektiva ljuslösningar hjälper vi planerare att överföra sina idéer till verkliga projekt.

Om du vill ha bildmaterial eller mer information om ERCO, är du välkommen till [www.erco.com/presse](http://www.erco.com/presse). Vi levererar gärna även material om projekt över hela världen för din rapportering.