

Lineare Lichtästhetik – frei im Raum

Compar Pendelleuchten von ERCO für moderne Arbeitswelten und minimalistische Architekturbeleuchtung

Lüdenscheid, Januar 2018. Understatement pur: Die neuen Compar Pendelleuchten treten als schlankes, abgependeltes Profil äußerst diskret auf. So rücken sie ihre Lichtwirkung in den Vordergrund. Und die beeindruckt mit je zwei linearen Downlight-Modulen pro Leuchte und einer optionalen Uplight-Komponente. Mit indirektem Licht sorgt diese für angenehme Atmosphäre im Raum, auf Wunsch sogar mit variabler Lichtfarbe „tunable white“: Zum Beispiel für Konzepte, die den Tageslichtrhythmus ins Büro bringen.

So gut können moderne Lichtkonzepte für den Arbeitsplatz aussehen: Blendfreies, in der Helligkeit regelbares Licht mit konstanter Lichtfarbe beleuchtet normgerecht die Arbeitsfläche. Zugleich hellt indirektes Licht die Raumdecke auf und taucht das ganze Büro in eine unaufdringliche, atmosphärische Lichtstimmung: Vormittags beispielsweise in einen frischen, aktivierenden Tageslichtton und abends in sanftes Warmweiß, um den biologischen Rhythmus der Büronutzer möglichst wenig zu stören.

Elegant und extrem vielseitig

All das lässt sich mit nur einem Leuchtentyp in Form eines schlanken, abgependelten Aluminiumprofils realisieren: Den neuen Compar Pendelleuchten von ERCO. Mit ihrem Leuchtenkörper im puristischen Design eignen sie sich hervorragend für die Architekturbeleuchtung zum Beispiel in öffentlichen Gebäuden und anspruchsvollen Büros. Das Profil entspricht in Breite und Höhe den bekannten Hi-trac Stromschienen von ERCO, was Planern interessante Kombinationsmöglichkeiten eröffnet. Jede Leuchte enthält zwei direkt abstrahlende, lineare Lichttechnik-Module mit je 6 LEDs sowie bei den Direkt/Indirekt-Varianten zusätzliche, diffus und weichgezeichnet abstrahlende LED-Einheiten auf der Oberseite des Profils.

Wie der Name der neuen Pendelleuchten schon nahelegt, sind ihre linearen Direktlicht-Komponenten eng mit den entsprechenden Compar Downlights verwandt.

Wie diese bieten sie hohen Sehkomfort und viel Auswahl bei den Lichtverteilungen: Zwei davon, nämlich die rotationssymmetrische Verteilung wide flood (ca. 60° Ausstrahlungswinkel) sowie die achsensymmetrische Verteilung oval wide flood (ca. 90° x 55° Ausstrahlungswinkel), erfüllen mit entsprechenden UGR-Werten die Anforderungen an normgerechte Arbeitsplatzbeleuchtung. Die rotationssymmetrische Verteilung extra wide flood erlaubt durch einen Ausstrahlungswinkel von ca. 85° die besonders effiziente Ausleuchtung von Neben- oder Verkehrsbereichen mit wirtschaftlich weiten Leuchtenabständen.

Ein weiteres praxisgerechtes Detail für Office-Anwendungen: Compar Pendelleuchten sind in den zwei Längen 1200mm sowie 1600mm verfügbar. So lassen sich die Achsabstände der beiden Downlight-Module perfekt auf das Büro-Layout abstimmen. Der größere Abstand passt für typische Schreibtischmaße, der kleinere zum Beispiel für Rezeptionstresen. Integrierte Abblendraster steigern den Sehkomfort, sie sind wahlweise in Silber hochglänzend oder Mattschwarz ausgeführt.

Tunable white: Für Atmosphäre und Biorhythmus

Die Compar Pendelleuchten sind rein direkt strahlend sowie direkt/indirekt strahlend erhältlich. Eine Direkt/Indirekt-Beleuchtung hat sich im Office-Bereich bewährt, ihr diffuser Lichtanteil erzeugt ausgewogene Kontraste im Raum. Als Besonderheit bietet ERCO für die Indirekt-Komponente nicht nur die LED-Lichtfarben der ERCO Leuchtsystematik, sondern auch „tunable white“ an: Hier ist die Farbtemperatur in einem Bereich von 3000K bis 6000K stufenlos variabel. Sie wird, wie auch die individuelle Helligkeit der beiden Lichtkomponenten, via DALI Schnittstelle gesteuert. In Kombination mit entsprechenden Lichtsteuerungen lassen sich mit diesen Compar Pendelleuchten atmosphärische Lichtwirkungen erzielen oder auch biodynamische Beleuchtungskonzepte realisieren.

Selbstverständlich bilden auch die Compar Pendelleuchten gemäß der ERCO Leuchtsystematik eine Familie im durchgängigen Design, die Lösungen für unterschiedlichste Gegebenheiten umfasst: Mit zwei Leistungsstufen der Downlight-Module und dem höhenverstellbaren Montagesystem aus einem Drahtseil und einem Kabel mit Anschlussbaldachin, der auch die Durchverdrahtung ermöglicht.

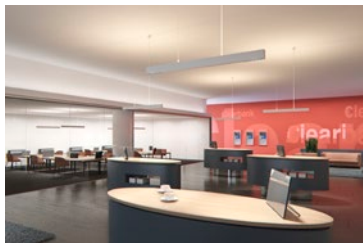
Die Ausführungen mit tunable white für die Indirekt-Komponente besitzen grundsätzlich DALI-Betriebsgeräte, sonst hat der Planer die Wahl zwischen schaltbaren und DALI-Betriebsgeräten. Das Gehäuseprofil aus Aluminium liefert ERCO pulverbeschichtet in den Systemfarben Schwarz, Weiß und Silber.

Somit findet die leistungsstarke lineare Compar Lichttechnik eine weitere innovative Anwendung: In eleganten und extrem variablen Pendelleuchten, die Planern neue, kreative Ansätze für die Beleuchtung von Büros und öffentlichen Gebäuden bieten.

Technische Eigenschaften

ERCO Linsensystem:	Spherolitlinse, Kollimatoroptik aus optischem Polymer
Lichtverteilungen	
(Downlight-Module):	Wide flood, Oval wide flood
Lichtverteilung (Uplight):	diffus, indirekt strahlend
ERCO LED-Modul:	Hochleistungs-LEDs auf Metallkern-Leiterplatte, Lichtfarben: 2700K Ra≥90*, 3000K Ra≥90, 4000K Ra≥80, 4000K Ra≥90* (* Lichtfarben auf Anfrage). Uplight-Modul zusätzlich auch in tunable white.
Abblendraster:	Kunststoff, Silber oder Schwarz
Gehäuse:	Aluminiumprofil 38x72mm, 1200mm oder 1600mm Länge, Farben: Weiß, Schwarz, Silber
Montage:	Abgependelt, höhenverstellbar mit Drahtseil bzw. Zuleitung und Deckenbaldachin, Durchverdrahtung möglich
Betriebsgeräte:	Schaltbar, DALI

Abbildungen



Mit Optionen wie direkt/indirektem Licht und tunable white sind Compar Pendelleuchten ideal für Büroarbeitsplätze oder Rezeptionstresen. Die Lichtfarbe des Indirektanteils kann bei tunable white vom Nutzer individuell angepasst werden.

© ERCO GmbH, www.erco.com



Das schlanke Aluminiumprofil der Compar Pendelleuchten enthält zwei Downlight-Module, die in den Lichtverteilungen wide flood, extra wide flood sowie oval wide flood verfügbar sind. Zwei Leistungsstufen sowie zwei Profillängen erlauben die Abstimmung der Beleuchtung auf räumliche Gegebenheiten wie die Deckenhöhe.

© ERCO GmbH, www.erco.com

Über ERCO

Die ERCO Lichtfabrik mit Sitz in Lüdenscheid ist ein führender Spezialist für Architekturbeleuchtung mit LED-Technologie. Das 1934 gegründete Familienunternehmen operiert weltweit in 55 Ländern mit eigenständigen Vertriebsorganisationen und Partnern. Seit 2015 basiert das Produktprogramm vollständig auf LED-Technologie. Entsprechend entwickelt, gestaltet und produziert ERCO in Lüdenscheid digitale Leuchten mit den Schwerpunkten lichttechnische Optiken, Elektronik und Design. Die Lichtwerkzeuge entstehen in engem Kontakt mit Architekten, Lichtplanern und Elektroplanern und kommen primär in den folgenden Anwendungsbereichen zum Einsatz: Work und Shop, Culture und Community, Hospitality, Living, Public und Contemplation. ERCO versteht digitales Licht als die vierte Dimension der Architektur – und unterstützt Planer dabei, ihre Projekte mit hochpräzisen, effizienten Lichtlösungen in die Realität zu überführen.

Sollten Sie weiterführende Informationen zu ERCO oder Bildmaterial wünschen,

besuchen Sie uns bitte auf www.erco.com/presse. Gerne liefern wir Ihnen auch Material zu Projekten weltweit für Ihre Berichterstattung.