

Esthétique d'éclairage linéaire – libre dans l'espace

Appareils d'éclairage suspendus Compar ERCO pour des univers de travail modernes et un éclairage architectural minimaliste

Lüdenscheid, janvier 2018. La discrétion même : les nouveaux appareils d'éclairage suspendus Compar sont d'une grande discrétion grâce à la finesse de leur profilé suspendu. Ils mettent ainsi en avant leur effet lumineux. Celui-ci impressionne par les deux modules linéaires de downlight intégrés à l'appareil d'éclairage et une composante d'éclairage indirect en option. Avec son éclairage indirect il crée une atmosphère conviviale, disponible sur demande avec une couleur de lumière variable « tunable white » : notamment pour des concepts introduisant le rythme de la lumière du jour dans les bureaux.

Des concepts lumière modernes réussis pour les lieux de travail : Une lumière sans éblouissement, réglable en intensité, avec une couleur de lumière constante, éclaire la surface de travail conformément aux normes. Parallèlement, un éclairage indirect du plafond, apporte à l'ensemble du bureau une ambiance lumineuse discrète, reprenant les couleurs de la lumière naturelle : à titre d'exemple, le matin dans une tonalité de lumière du jour fraîche et stimulante et, en soirée, dans un doux blanc chaud soucieux du rythme biologique des utilisateurs de bureaux.

Élégance et polyvalence extrême

Ce résultat peut être obtenu avec un seul type d'appareil d'éclairage sous la forme d'un mince profilé suspendu en aluminium : les nouveaux appareils d'éclairage suspendus Compar ERCO. Avec leur corps au design minimaliste, ils conviennent parfaitement à l'éclairage architectural, notamment dans les bâtiments publics et les bureaux prestigieux. Comparable en largeur et en hauteur aux célèbres rails lumière Hi-trac ERCO, le profilé ouvre aux concepteurs d'intéressantes possibilités de combinaisons. Chaque luminaire dispose de deux modules d'éclairage linéaire à distribution directe, chacun équipé de six LED, tandis que les variantes directe/indirecte comportent des modules LED supplémentaires, pour un rayonnement doux et diffus, en partie supérieure du profilé.

Comme l'indique le nom des nouveaux appareils suspendus, leurs composants linéaires pour l'éclairage direct sont très similaires aux downlights Compar correspondants. Ils offrent comme eux un confort visuel élevé et un large choix de répartitions de lumière : deux d'entre elles, à savoir la répartition de lumière à symétrie radiale wide flood (angle de rayonnement de 60° env.) et la répartition de lumière à symétrie axiale oval wide flood (angle de rayonnement de 90° x 55° env.) répondent, avec des valeurs UGR correspondantes, aux exigences d'un éclairage conforme aux normes des postes de travail. Grâce à un angle de rayonnement de 85° env., la répartition à symétrie radiale extra wide flood assure un éclairage particulièrement efficace des zones annexes et des circulations avec de grands entraxes entre les appareils d'éclairage.

Autre avantage pour des applications de bureau : les appareils d'éclairage suspendus Compar sont disponibles en deux longueurs, 1 200 mm et 1 600 mm. Les entraxes des deux modules downlight correspondent ainsi parfaitement à la trame des bureaux. La grande distance convient aux dimensions standard de bureaux et la petite aux comptoirs de réception par exemple. Disponibles dans une version argent ou en noir mat, des grilles anti-éblouissement améliorent le confort visuel.

Tunable white : en faveur de l'ambiance et du rythme biologique

Les appareils d'éclairage suspendus Compar sont disponibles avec une distribution purement directe, ou bien directe/indirecte. L'éclairage direct/indirect a fait ses preuves dans l'aménagement des bureaux car sa composante de lumière diffuse apporte un bon équilibre des contrastes dans la pièce. En guise de spécificité, ERCO propose pour la composante indirecte non seulement les couleurs de lumière LED du système d'éclairage ERCO, mais également le « tunable white » : la température de couleur est dans ce cas variable sans palier dans une plage de 3 000 K à 6 000 K. Comme pour la luminosité individuelle des deux composantes d'éclairage direct, elle est commandée par l'interface DALI. Associés à des commandes d'éclairage adaptées, les luminaires suspendus Compar permettent d'obtenir des ambiances de lumière naturelle ou de réaliser des concepts d'éclairage biodynamiques.

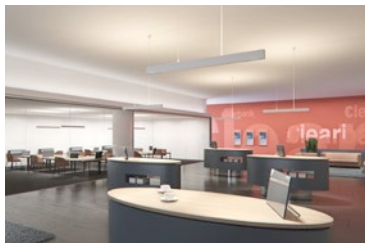
Dans l'esprit du système d'éclairage ERCO, les luminaires suspendus Comparforment naturellement une gamme avec son propre design fournissant des solutions pour une multitude de situations : avec deux niveaux de puissance pour les modules downlight et le système de fixation à hauteur réglable, formé d'un câble métallique et d'un câble pour raccordement avec cache-piton, permettant un repiquage facile. D'une manière générale, les versions en « tunable white » pour la composante indirecte sont équipées de drivers DALI ; pour les autres versions, le concepteur a le choix entre des drivers commutables ou DALI. ERCO fournit le profilé en aluminium avec un revêtement par poudre dans les teintes noir, blanc ou argent du nuancier ERCO.

La technique d'éclairage Compar, performante et linéaire, trouve ainsi une autre application innovante : dans d'élégants appareils suspendus extrêmement flexibles qui offrent aux concepteurs de nouvelles approches créatives pour l'éclairage de bureaux et de bâtiments publics.

Caractéristiques techniques

Système de lentille ERCO :	lentille Spherolit, optique de collimation en polymère optique
Répartitions de lumière (modules downlight) :	Wide flood, Oval wide flood
Répartition de lumière (Uplight) :	à rayonnement diffus, indirect
Module LED ERCO :	LED haute puissance sur circuits imprimés à âme métallique, couleurs de lumière : 2 700 K Ra≥90*, 3 000 K Ra≥90, 4 000 K Ra≥80, 4 000 K Ra≥90* (* Couleurs de lumière sur demande). Module Uplight également disponible en « tunable white ».
Grille anti-éblouissement :	matière synthétique, argent ou noir
Boîtier :	profilé aluminium 38x72 mm, longueur 1 200 mm ou 1 600 mm, couleurs : blanc, noir, argent
Montage :	suspendu, réglable en hauteur avec câble métallique ou d'alimentation et cache-piton pour plafond, possibilité de repiquage facile
Drivers :	commutables, DALI

Illustrations



Avec des options comme éclairage direct/indirect et « tunable white », les appareils d'éclairage suspendus Compar sont parfaitement adaptés aux postes de travail et aux comptoirs de réception. Grâce à la fonction « tunable white », chaque utilisateur adapte la couleur de lumière de la composante indirecte à ses besoins.

©ERCO GmbH, www.erco.com



Le mince profilé en aluminium des appareils d'éclairage suspendus Compar est équipé de deux modules downlight disponibles avec les répartitions de lumière wide flood, extra wide flood et oval wide flood. Deux niveaux de puissance et deux longueurs de profilé permettent d'adapter l'éclairage aux situations spatiales et à la hauteur du plafond.

©ERCO GmbH, www.erco.com

A propos d'ERCO

ERCO, la fabrique de lumière, a son siège en Allemagne, à Lüdenscheid. Spécialiste mondial de l'éclairage architectural, la société s'est imposée par son savoir-faire en matière de technologie LED. Cette entreprise familiale fondée en 1934 opère dans 55 pays à travers le monde, en s'appuyant sur son propre réseau d'entités commerciales et de partenaires. Depuis 2015, son offre repose entièrement sur la technologie LED. ERCO développe, façonne et produit ainsi à Lüdenscheid des appareils d'éclairage numériques qui allient brillamment optique, électronique et design. En étroite collaboration avec des architectes, des concepteurs d'éclairage et des ingénieurs, ERCO met au point des outils d'éclairage qui trouvent leurs principales applications dans les grands domaines suivants : Work, Shop, Culture, Community, Hospitality, Living, Public, Contemplation. ERCO aborde la lumière numérique comme la quatrième dimension de l'architecture – et aide les professionnels à réaliser leurs projets en fournissant des solutions précises et efficaces.

Pour de plus amples informations ou illustrations, merci de consulter notre page Internet www.erco.com/presse. Nous tenons aussi à votre disposition la documentation nécessaire sur nos projets du monde entier, pour tous vos articles ou supports médias.