

Voortreffelijk licht – ook voor kleine ruimten

De kleinste Opton spot ontsluit nieuwe toepassingen in de detailhandel

Lüdenscheid, september 2016. Klein maar fijn: Dat is het succesvolle recept van vele detailhandelaren die in hun winkel en boetieks liever indruk maken door individualiteit, competentie en kwaliteit dan door grote oppervlakten. En dat geldt ook voor kleine galerieën en speciale musea waar de culturele kleinoden vaak in een beperkte ruimte worden gepresenteerd. Compromissen bij de verlichting zijn niet nodig, omdat de beproefde serie spots Opton er nu ook in een miniatuurmaat is: met de voortreffelijke eigenschappen van de ERCO LED-lichttechniek voor de kleinste ruimte, met minimale exploitatiekosten en een betaalbare prijs.

Ook in een kleine ruimte, bijvoorbeeld in een kleine winkel die wordt geleid door de eigenaar, met een plafondhoogte van circa drie meter, zijn er verschillende zones en functies. Door gedifferentieerde verlichting kunnen ze worden benadrukt; wat tot dusver vaak ontbrak aan de bouwhoogte van de armaturen en aan het budget. De nieuwe Opton miniatuurspots gebruiken met de ERCO spanningsrail de meest universele infrastructuur voor de flexibele verlichting en zijn bovendien uiterst vlak en compact. Dankzij de lichttechniek met Spherolit-lens zijn alle lichtverdelingen beschikbaar die voor een gedifferentieerde lichtplanning noodzakelijk zijn: denk maar eens aan wallwashers voor boekenschappen of spotkarakteristieken voor de leeshoek – maar ook voor de etalages, oval flood voor boekentafels of displays, alsmede wide flood voor de algemene verlichting.

Veelzijdige toepassingen

Met een armatuurkop die dezelfde afmetingen heeft als het huis van de bedrijfsapparatuur, vormt de armatuur, wanneer deze als een downlight omlaag is uitgelijnd, een compacte, gesloten vorm. Fijn afgestelde lumenpakketten alsmede de mogelijkheid om met de ingebouwde potentiometer of via een externe fase-afsnij-dimmer de lichtsterkte te regelen, scheppen samen extra speelruimte voor de vormgeving in de toepassing van de nieuwe, kleinste Opton spots.

ERCO GmbH
Nina Reetzke
Persreferent
Postfach 2460
58505 Lüdenscheid
Duitsland

Brockhauser Weg 80-82
58507 Lüdenscheid

Tel.: +49 (0) 2351 551 690
Fax: +49 (0) 2351 551 340
n.reetzke@erco.com
www.erco.com

mai public relations GmbH
Arno Heitland
Leuschnerdamm 13
10999 Berlin
Duitsland
Tel.: +49 (0) 30 66 40 40 553
erco@maipr.com
www.maipr.com

Aantrekkelijk, rendabel licht

Door de afronding van de Opton reeks met miniatuurspots, -breedstralers en -wallwashers maakt ERCO de instap in de kwalitatieve lichtplanning gemakkelijker dan ooit. De in efficiency, visual comfort en lichtkwaliteit superieure Spherolit-lichttechniek leidt in combinatie met een rechtlijnig, functioneel armaturodesign tot een prijs-prestatie-verhouding die ook nuchtere rekenaars overtuigt. De spaarzaamheid van Opton overtreft echter de aanschaf: want met aantrekkelijk licht met kwaliteit in verblijfszones en voor een voortreffelijke ervaring, alsmede perfect gepresenteerde artikelen ontsluiten handelaren een nieuw omzetpotentieel. Tegelijkertijd verlaagt de onderhoudsvrije, duurzame en energiebesparende LED-techniek permanent de exploitatiekosten.

Systeemlogica maakt planning eenvoudig

De totale Opton serie omvat met de kleinste maten drie groottes en dekt daardoor een extreem breed bereik aan toepassingen in de detailhandel, maar ook in kleine galerieën en musea af. Zoals bij alle Opton armaturen bestaat ook bij de nieuwe miniatuurmodellen de armatuurkop uit aluminiumgietwerk: het geperfectioneerde warmtemanagement zorgt voor een lange levensduur van de LED's. Als lichtkleuren staan voor de kleinste maten neutraalwit 4000K en warmwit 3000K ter beschikking – en als lichtverdelingen alle Spherolit-lenzen van narrow spot via spot, flood en wide flood tot en met oval flood en wallwash. De bedrijfsapparatuur is naar keuze schakelbaar, dimbaar via potentiometer alsmede via fasendimming of in DALI uitvoering verkrijgbaar.

Technische eigenschappen

ERCO Spherolit-lens	Lichtverdelingen: narrow spot, spot, flood, wide flood, oval flood of wallwash Oval flood 90° verplaatst te monteren
ERCO LED-module	Hoogvermogen-LED's op metalen kern printplaat Lichtkleuren: warmwit, neutraalwit of varychrome RGBW Collimatoroptiek van optisch polymeer
Armatuurkop	Varychrome met topreflecterende kleurmenger Wit (RAL9002) of zilver Aluminiumgietwerk, gecoat 0° - 90° zwenkbaar

ERCO GmbH
Nina Reetzke
Persreferent
Postfach 2460
58505 Lüdenscheld
Duitsland

Brockhauser Weg 80-82
58507 Lüdenscheld

Tel.: +49 (0) 2351 551 690
Fax: +49 (0) 2351 551 340
n.reetzke@erco.com
www.erco.com

mai public relations GmbH
Arno Heitland
Leuschnerdamm 13
10999 Berlin
Duitsland
Tel.: +49 (0) 30 66 40 40 553
erco@maipr.com
www.maipr.com

Huis

Bedrijfsapparatuur

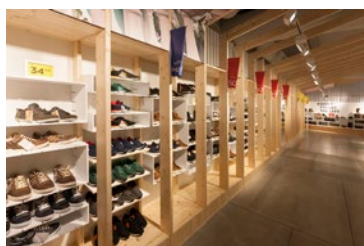
Frame: kunststof, zwart
Wit (RAL9002) of zilver kunststof
360° draaibaar aan de adapter
Schakelbaar, fasendimbaar of DALI dimbaar
Fasendimbare uitvoering: dimmen met externe dimmers (fase-afsnij) mogelijk en potentiometer voor regeling van de lichtsterkte van 1% – 100% aan de armatuur

Afbeeldingen



De beproefde serie spots Opton is nu ook verkrijgbaar in een miniatuurmaat

©ERCO GmbH, www.erco.com



Opton spots maken ook in kleine winkels en galeries een hoog visueel comfort mogelijk

Referentie: Mustang, Getafe / Spanje
©ERCO GmbH, www.erco.com, foto: Frieder Blickle

ERCO GmbH
Nina Reetzke
Persreferent
Postfach 2460
58505 Lüdenscheld
Duitsland

Brockhauser Weg 80-82
58507 Lüdenscheld

Tel.: +49 (0) 2351 551 690
Fax: +49 (0) 2351 551 340
n.reetzke@erco.com
www.erco.com

mai public relations GmbH
Arno Heitland
Leuschnerdamm 13
10999 Berlin
Duitsland
Tel.: +49 (0) 30 66 40 40 553
erco@maipr.com
www.maipr.com

Over ERCO

De ERCO Lichtfabriek met zetel in de Duitse stad Lüdenscheld is een gerenommeerde specialist voor architectuurbelichting met LED-technologie. Het in 1934 opgerichte familiebedrijf is wereldwijd in 55 landen actief met autonome verkooporganisaties en partners. Sinds 2015 is het productprogramma volledig gebaseerd op LED-technologie. Onder het motto „light digital“ ontwikkelt, ontwerpt en produceert ERCO in Lüdenscheld digitale armaturen met de zwaartepunten lichttechnische optische systemen, elektronica en design. De lichtwerktuigen ontstaan in nauw contact met architecten, lichtplanners en elektroplanners en worden primair in de volgende toepassingsgebieden ingezet: Work en Shop, Culture en Community,

Hospitality, Living, Public en Contemplation. Voor ERCO is digitaal licht de vierde dimensie van de architectuur. Ze ondersteunt ontwerpers om hun projecten met uiterst precieze, efficiënte lichtoplossingen in de werkelijkheid te realiseren.

Als u meer informatie over ERCO of beeldmateriaal wenst, bezoek ons dan op www.erco.com/presse. Wij leveren u ter ondersteuning graag beeldmateriaal over projecten wereldwijd.

ERCO GmbH
Nina Reetzke
Persreferent
Postfach 2460
58505 Lüdenscheld
Duitsland

Brockhauser Weg 80-82
58507 Lüdenscheld

Tel.: +49 (0) 2351 551 690
Fax: +49 (0) 2351 551 340
n.reetzke@erco.com
www.erco.com

mai public relations GmbH
Arno Heitland
Leuschnerdamm 13
10999 Berlin
Duitsland
Tel.: +49 (0) 30 66 40 40 553
erco@maipr.com
www.maipr.com