

Großartiges Licht – auch für kleine Räume
Opton Kleinst-Strahler erschließt neue Anwendungen im Retail

Lüdenscheid, September 2016. Klein, aber fein: Das ist das Erfolgsrezept vieler Einzelhändler, die in ihren Läden und Boutiquen lieber durch Individualität, Kompetenz und Qualität als durch schiere Fläche überzeugen. Und es gilt auch für kleine Galerien und Spezialmuseen, in denen kulturelle Kleinode oft auf engem Raum präsentiert werden. Kompromisse bei der Beleuchtung sind nicht nötig, denn die bewährte Strahlerserie Opton gibt es nun auch in miniaturisierter Baugröße: Mit den überragenden Eigenschaften der ERCO LED-Lichttechnik auf kleinstem Raum, minimalen Betriebskosten und einem wirtschaftlichen Preis.

Auch auf engem Raum, zum Beispiel in einem kleinen, inhabergeführten Geschäft mit einer Deckenhöhe von rund drei Metern, gibt es unterschiedliche Zonen und Funktionen. Sie lassen sich durch differenzierte Beleuchtung betonen – was bisher häufig an der Bauhöhe der Leuchten und am Budget scheiterte. Die neuen, miniaturisierten Opton Strahler nutzen mit der ERCO Stromschiene die universellste Infrastruktur für flexible Beleuchtung und erweisen sich zudem als extrem flach und kompakt. Dank der Lichttechnik mit Spherolit-Linsen sind alle Lichtverteilungen verfügbar, die für eine differenzierte Lichtplanung notwendig sind: Etwa Wandfluter für die Bücherregale oder spot Charakteristiken für die Lese-Ecke – aber auch für die Schaufenster, oval flood für Büchertische oder Displays sowie wide flood zur Allgemeinbeleuchtung.

Vielseitig in der Anwendung

Mit einem Leuchtenkopf, der die gleichen Maße hat wie das Gehäuse der Betriebsgeräte, bildet die Leuchte, wenn sie wie ein Downlight nach unten ausgerichtet ist, eine kompakte, geschlossene Form. Fein abgestufte Lumenpakete sowie die Möglichkeit, mit dem eingebauten Potentiometer oder aber über einen externen Phasenabschnitt-Dimmer die Helligkeit zu regeln, schaffen zusätzlichen Gestaltungsspielraum bei der Anwendung der neuen, kleinsten Opton Strahler.

ERCO GmbH
Nina Reetzke
Pressereferentin
Postfach 2460
58505 Lüdenscheid

Brockhauser Weg 80-82
58507 Lüdenscheid

Tel.: +49 (0) 2351 551 690
Fax: +49 (0) 2351 551 340
n.reetzke@erco.com
www.erco.com

mai public relations GmbH
Arno Heitland
Leuschnerdamm 13
10999 Berlin
Tel.: +49 (0) 30 66 40 40 553
erco@maipr.com
www.maipr.com

Attraktives Licht, das sich rechnet

Durch die Abrundung der Opton Serie mit miniaturisierten Strahlern, Flutern und Wandflutern macht ERCO den Einstieg in die qualitative Lichtgestaltung leichter als je zuvor. Die in Effizienz, Sehkomfort und Lichtqualität überlegene Spherolit-Lichttechnik führt kombiniert mit dem geradlinigen, funktionalen Leuchtendesign zu einem Preis-Leistungs-Verhältnis, das auch scharfe Rechner überzeugt. Die Wirtschaftlichkeit von Opton geht aber über die Anschaffung hinaus: Denn attraktives Licht mit Aufenthalts- und Erlebnisqualität sowie perfekt präsentierte Waren erschließen Händlern neue Umsatzpotentiale. Zugleich senkt die wartungsfreie, langlebige und energiesparende LED-Technik die Betriebskosten dauerhaft.

Systemlogik macht die Planung einfach

Die gesamte Opton Serie umfasst mit der Kleinstgröße drei Baugrößen und deckt damit einen extrem weiten Bereich von Anwendungen im Retail, aber auch in kleinen Galerien und Museen ab. Wie bei allen Opton Leuchten besteht auch bei den neuen, miniaturisierten Modellen der Leuchtenkopf aus Aluminiumguss: Das ausgefeilte Wärmemanagement sorgt für eine lange Lebensdauer der LEDs. Als Lichtfarben stehen die kleinste Baugröße neutralweiß 4000K und warmweiß 3000K zur Verfügung – und als Lichtverteilungen alle Spherolit-Linsen von narrow spot über spot, flood und wide flood bis zu oval flood und wallwash. Die Betriebsgeräte sind wahlweise schaltbar, dimmbar via Potentiometer sowie Phasendimmung oder in DALI Ausführung erhältlich.

Technische Eigenschaften

ERCO Spherolitlinse	Lichtverteilungen: Narrow spot, spot, flood, wide flood, oval flood oder wallwash Oval flood 90° versetzt montierbar
ERCO LED-Modul	Hochleistungs-LEDs auf Metallkern-Leiterplatte Lichtfarben: Warmweiß, neutralweiß oder varychrome RGBW
Leuchtenkopf	Kollimatoroptik aus optischem Polymer Varychrome mit hochreflektierendem Farbmischer Weiß (RAL9002) oder Silber Aluminiumguss, pulverbeschichtet 0°-90° schwenkbar Rahmen: Kunststoff, schwarz

ERCO GmbH
Nina Reetzke
Pressereferentin
Postfach 2460
58505 Lüdenscheld

Brockhauser Weg 80-82
58507 Lüdenscheld

Tel.: +49 (0) 2351 551 690
Fax: +49 (0) 2351 551 340
n.reetzke@erco.com
www.erco.com

mai public relations GmbH
Arno Heitland
Leuschnerdamm 13
10999 Berlin
Tel.: +49 (0) 30 66 40 40 553
erco@maipr.com
www.maipr.com

Gehäuse

Weiß (RAL9002) oder Silber Kunststoff

Betriebsgerät

Am Adapter 360° drehbar

Schaltbar, phasendimmbar oder DALI dimmbar

Phasendimmbare Ausführung:

Dimmen mit externen Dimmern (Phasenabschnitt)

möglich und Potentiometer zur Helligkeitsregelung

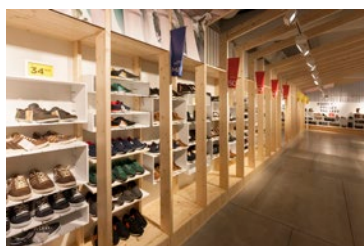
1%–100% an der Leuchte

Abbildungen



Die bewährte Strahlerserie Opton gibt es nun auch in miniaturisierter Baugröße

©ERCO GmbH, www.erco.com



Opton Strahler ermöglichen auch in kleinen Läden und Galerien einen hohen Sehkomfort

Referenz: Mustang, Getafe / Spanien

©ERCO GmbH, www.erco.com, Foto: Frieder Blickle

ERCO GmbH
Nina Reetzke
Pressereferentin
Postfach 2460
58505 Lüdenscheid

Brockhauser Weg 80-82
58507 Lüdenscheid

Tel.: +49 (0) 2351 551 690
Fax: +49 (0) 2351 551 340
n.reetzke@erco.com
www.erco.com

mai public relations GmbH
Arno Heitland
Leuschnerdamm 13
10999 Berlin
Tel.: +49 (0) 30 66 40 40 553
erco@maipr.com
www.maipr.com

Über ERCO

Die ERCO Lichtfabrik mit Sitz in Lüdenscheid ist ein führender Spezialist für Architekturbeleuchtung mit LED-Technologie. Das 1934 gegründete Familienunternehmen operiert weltweit in 55 Ländern mit eigenständigen Vertriebsorganisationen und Partnern. Seit 2015 basiert das Produktprogramm vollständig auf LED-Technologie. Unter dem Leitmotiv „light digital“ entwickelt, gestaltet und produziert ERCO in Lüdenscheid digitale Leuchten mit den Schwerpunkten lichttechnische Optiken, Elektronik und Design. Die Lichtwerkzeuge entstehen in engem Kontakt mit Architekten, Lichtplanern und Elektroplanern und kommen primär in den folgenden Anwendungsbereichen zum Einsatz: Work und Shop, Culture und Community,

Hospitality, Living, Public und Contemplation. ERCO versteht digitales Licht als die vierte Dimension der Architektur – und unterstützt Planer dabei, ihre Projekte mit hochpräzisen, effizienten Lichtlösungen in die Realität zu überführen.

Sollten Sie weiterführende Informationen zu ERCO oder Bildmaterial wünschen, besuchen Sie uns bitte auf www.erco.com/presse. Gerne liefern wir Ihnen auch Material zu Projekten weltweit für Ihre Berichterstattung.

ERCO GmbH
Nina Reetzke
Pressereferentin
Postfach 2460
58505 Lüdenscheid

Brockhauser Weg 80-82
58507 Lüdenscheid

Tel.: +49 (0) 2351 551 690
Fax: +49 (0) 2351 551 340
n.reetzke@erco.com
www.erco.com

mai public relations GmbH
Arno Heitland
Leuschnerdamm 13
10999 Berlin
Tel.: +49 (0) 30 66 40 40 553
erco@maipr.com
www.maipr.com