



## Le Système de Downlights pour le Human Centric Lighting : les nouveaux Appareils d'éclairage encastrés Iku de ERCO

Merci de nous informer de toute communication concernant nos produits en nous envoyant soit un exemplaire papier soit le lien pour y accéder.

Pour obtenir des informations complémentaires ou des illustrations, contactez :

### ERCO GmbH

Katrin Haner  
Responsable du contenu / PR  
Brockhauser Weg 80-82  
58507 Lüdenscheid  
Allemagne  
Tél. : +49 2351 551 345  
k.haner@erco.com  
www.erco.com

### mai public relations GmbH

Elena Artzt / Arno Heitland  
PR Consultant  
Leuschnerdamm 13  
10999 Berlin  
Allemagne  
Tél. : +49 30 66 40 40 558  
erco@maipr.com  
www.maipr.com

Lüdenscheid, juillet 2021. L'homme et ses activités sont au centre d'une conception lumière. Le Human Centric Lighting (HCL) est donc une attitude fondamentale en matière de conception. Pour des concepts de HCL convaincants, ERCO a maintenant créé le [système d'appareils d'éclairage encastrés Iku](#). Tunable white n'est, en l'occurrence, qu'une des nombreuses fonctionnalités qui permettent de combiner architecture, activités et ambiance de façon flexible et dynamique dans un concept d'éclairage.

La conception lumière avec HCL, par exemple pour un bâtiment de bureaux, englobe de nombreux niveaux et composants, car HCL signifie plus que quelques luminaires à couleur de lumière variable : l'éclairage doit aussi bien soutenir la perception des utilisateurs lors de différentes activités que déployer un effet biologique positif. Tout cela se passe dans différentes situations architecturales : de l'accueil à l'atrium en passant par les espaces de circulation tels que les cages d'escaliers et les couloirs, jusqu'aux univers de travail et de bureau modernes, de conception variée. Pour cela, les concepteurs n'ont pas seulement besoin d'appareils d'éclairage de différents niveaux de puissance, répartitions de lumière et couleurs de lumière, Tunable white inclus. Une connectivité wireless flexible est tout aussi importante, pour des scénarios de commande dynamiques mais également pour la rentabilité globale. Des Appareils d'éclairage moins nombreux mais, par contre, différenciés, de grande qualité et efficaces sont rentables dès l'installation, et pendant longtemps grâce à des coûts d'exploitation réduits.

## Une Gamme universelle d'Appareils d'éclairage encastrés

La nouvelle Gamme d'Appareils d'éclairage encastrés remplit toutes ces conditions : Iku, pour tous les domaines de l'éclairage architectural, et Iku Work, conçu spécialement pour l'éclairage conforme aux normes des postes de travail. Le Système Iku convainc dès la phase de conception par sa logique et sa clarté : cinq tailles, allant de 84 à 221 mm, trois répartitions de lumière Downlight plus des Appareils à faisceau mural et des Appareils à double faisceau mural, ainsi que six couleurs de lumière blanches plus Tunable white sont des arguments clefs. Les Appareils d'éclairage encastrés Iku sont de forme compacte et offrent un fort rendement en lumens pour une efficacité lumineuse de plus de 100 lm/W. Iku constitue ainsi un Système universel pour un éclairage intégré au plafond de conception cohérente. Il convient aux bâtiments publics, bâtiments administratifs et de bureaux, mais aussi aux centres de conférence, hôtels et restaurants – et tout particulièrement pour la mise en œuvre de concepts HCL réussis.

## Architecture – Activité – Ambiance

ERCO a résumé par la formule expressive des « trois A » l'interaction entre la technique d'éclairage du Système Iku et la conception selon l'approche HCL : pour une perception optimale de l'**architecture**, l'éclairage vertical est décisif ; mais le zonage des espaces fonctionnels ainsi que l'adaptation des tailles et de la puissance des Appareils d'éclairage à la pièce jouent également un rôle essentiel. Une lumière appropriée favorise les **activités** ainsi que la concentration au travail, mais aussi la communication entre les personnes. En sont garantes, les propriétés des Appareils Iku telles que la bonne maîtrise de l'éblouissement, la variation de l'intensité lumineuse ou Tunable white. Ces propriétés permettent d'adapter l'éclairage aux différentes tâches visuelles, ou encore de favoriser le rythme circadien. Une **ambiance** individuelle est créée lorsque la lumière s'adapte à la variation de la lumière du jour, modifie l'atmosphère dans la pièce ou peut être réglée par l'utilisateur selon ses préférences personnelles. Iku offre pour cela des interfaces de mise en réseau modernes, par exemple avec DALI ou sans fil via Casambi Bluetooth.

La Gamme Iku propose au sein de sa systématique une liberté inégalée pour répondre aux « trois A » : il est possible d'associer éclairage horizontal et vertical pour une excellente perception de l'espace ; en effet, des Appareils à faisceau mural de très grande qualité sont disponibles même dans la taille la plus petite de 84 mm de diamètre. L'option Tunable white pour une couleur de lumière variable est également disponible pour les Downlights et les Appareils à faisceau mural (à partir de la taille 4). Avec de faibles profondeurs d'encastrement de 71 mm (taille 2) à 142 mm (taille 7), Iku permet en outre d'économiser un espace d'encastrement précieux dans le plafond. Trois répartitions de lumière Downlight, à savoir Wide flood (env. 60°) pour un excellent confort visuel dans les pièces de grande hauteur, Extra wide flood (env. 85°) pour des entraxes maximum entre les appareils et Oval flood (env. 20° x 60°) pour les couloirs et les voies de circulation, aident à créer une conception lumière zonée. Un autre avantage de la technique d'éclairage Iku, dans laquelle l'orientation lumineuse se fait exclusivement par la lentille : la couleur du cône anti-éblouissement s'adapte à celle de l'aménagement intérieur sans influencer l'éclairage – le service « [ERCO individuel](#) » permet de répondre aux demandes en la matière.

## Iku Work – spécial pour les postes de travail de bureau

La Gamme Iku comprend également les Downlights Iku Work, adaptés aux exigences spécifiques de l'éclairage des postes de travail (EN 12464) dans les bureaux et dotés d'une protection contre l'éblouissement UGR <19 conforme aux normes. Les Downlights Iku Work sont disponibles dans les tailles 4, 5 et 7 ainsi que les répartitions de lumière Wide flood (env. 60°) et Oval wide flood (env. 60° x 80°), et sont équipés de série d'une interface DALI avec câblage traversant.

Les Appareils d'éclairage encastrés Iku font preuve d'un excellent comportement à la gradation jusqu'à 0,1% et d'une lumière sans scintillement pour des visioconférences sans nuisances. Avec leur design cohérent et leurs anneaux d'encastrement pour un montage recouvrant ou affleurant, adaptés aux tailles éprouvées des Gammes d'Appareils encastrés ERCO, Iku et Iku Work se fondent en un Système cohérent : idéal pour mettre facilement en œuvre une approche HCL, même dans des projets complexes et de grande envergure.

Merci de nous informer de toute communication concernant nos produits en nous envoyant soit un exemplaire papier soit le lien pour y accéder.

Pour obtenir des informations complémentaires ou des illustrations, contactez :

**ERCO GmbH**  
Katrin Haner  
Responsable du contenu / PR  
Brockhauser Weg 80-82  
58507 Lüdenscheid  
Allemagne  
Tél. : +49 2351 551 345  
k.haner@erco.com  
www.erco.com

**mai public relations GmbH**  
Elena Artzt / Arno Heitland  
PR Consultant  
Leuschnerdamm 13  
10999 Berlin  
Allemagne  
Tél. : +49 30 66 40 40 558  
erco@maipr.com  
www.maipr.com

[Plus d'informations sur Iku](#)

[Lien vers le film](#)

## Caractéristiques techniques

### Iku

Système de lentille ERCO :	optique à collimateur en polymère optique, lentilles de Fresnel (Wide flood, Extra wide flood, Oval wide flood), Wallwash ou Double Wallwash
Répartitions de lumière directes :	Wide flood (env. 60°), Extra wide flood (env. 85°), Oval flood (env. 20° x 60°), Wallwash (éclairage mural uniforme), Double wallwash
Module LED ERCO :	Mid-power LED (Downlights), High-power LED (Appareils à faisceau mural)
Couleurs de lumière :	Downlights : 2 700 K IRC 92, 3 000 K IRC 82, 3 000 K IRC 92, 3 500 K IRC 92, 4 000 K IRC 82, 4 000 K IRC 92, Tunable white (2 700 K – 6 500 K)  Appareils à faisceau mural et Appareils à double faisceau mural 2 700 K IRC 92, 3 000 K IRC 92, 3 000 K IRC 97, 3 500 K IRC 92, 4 000 K IRC 82, 4 000 K IRC 92, Tunable white (2 700 K – 6 500 K)
Boîtiers :	aluminium, cône anti-éblouissement : noir, argent
Montage :	encastré, recouvrant et affleurant (au moyen d'accessoires)
Drivers :	commutable, gradable DALI ou Casambi Bluetooth

**Merci de nous informer de toute communication concernant nos produits en nous envoyant soit un exemplaire papier soit le lien pour y accéder.**

**Pour obtenir des informations complémentaires ou des illustrations, contactez :**

**ERCO GmbH**  
Katrin Haner  
Responsable du contenu / PR  
Brockhauser Weg 80-82  
58507 Lüdenscheid  
Allemagne  
Tél. : +49 2351 551 345  
k.haner@erco.com  
www.erco.com

**mai public relations GmbH**  
Elena Artzt / Arno Heitland  
PR Consultant  
Leuschnerdamm 13  
10999 Berlin  
Allemagne  
Tél. : +49 30 66 40 40 558  
erco@maipr.com  
www.maipr.com

### Iku Work

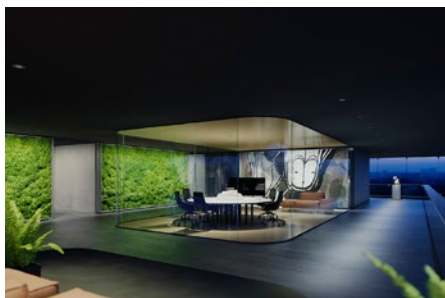
Système de lentille ERCO :	optique à collimateur en polymère optique, lentilles de Fresnel (Wide flood, Oval wide flood)
Répartitions de lumière directes :	Wide flood (env. 60°), Oval wide flood (env. 60° x 80°)
Module LED ERCO :	Mid-power LED (Downlights)
Couleurs de lumière :	2 700 K IRC 92, 3 000 K IRC 82, 3 000 K IRC 92, 3 500 K IRC 92, 4 000 K IRC 82, 4 000 K IRC 92
Boîtiers :	aluminium, cône anti-éblouissement : blanc, argent
Montage :	encastré, recouvrant et affleurant (au moyen d'accessoires)
Drivers :	gradable DALI

## Illustrations



Les Downlights et les Appareils à faisceau mural Iku sont les outils d'éclairage parfaits pour quiconque considère que le Human Centric Lighting va bien plus loin que le seul Tunable white. La Gamme Iku associe un éclairage axé sur la perception à une très grande efficacité.

© ERCO GmbH [www.erco.com](http://www.erco.com)



Iku offre un éclairage parfaitement économique des bâtiments publics en passant par les bâtiments de bureaux et les centres de conférences jusqu'aux espaces plus petits des restaurants ou des hôtels.

© ERCO GmbH [www.erco.com](http://www.erco.com)  
Visualisation : Electric Gobo



Iku Work est le Downlight idéal pour les postes de travail de bureau avec un concept de Human Centric Lighting. Iku Work propose la répartition de lumière Oval wide flood (env. 60° x 80°) spécialement pour les postes de travail disposés en ligne.

© ERCO GmbH [www.erco.com](http://www.erco.com)  
Visualisation : Electric Gobo

**Merci de nous informer de toute communication concernant nos produits en nous envoyant soit un exemplaire papier soit le lien pour y accéder.**

**Pour obtenir des informations complémentaires ou des illustrations, contactez :**

**ERCO GmbH**  
Katrin Haner  
Responsable du contenu / PR  
Brockhauser Weg 80-82  
58507 Lüdenscheld  
Allemagne  
Tél. : +49 2351 551 345  
[k.haner@erco.com](mailto:k.haner@erco.com)  
[www.erco.com](http://www.erco.com)

**mai public relations GmbH**  
Elena Artzt / Arno Heitland  
PR Consultant  
Leuschnerdamm 13  
10999 Berlin  
Allemagne  
Tél. : +49 30 66 40 40 558  
[erco@maipr.com](mailto:erco@maipr.com)  
[www.maipr.com](http://www.maipr.com)

## A propos d'ERCO

La fabrique de lumière ERCO basée à Lüdenscheld est un spécialiste leader en matière d'éclairage architectural avec la technologie LED. L'entreprise familiale, fondée en 1934, est désormais active dans 55 pays et s'appuie sur des filiales et succursales autonomes. Sa gamme de produits est entièrement convertie à la technologie LED depuis 2015. ERCO développe, met au point et fabrique à Lüdenscheld des appareils d'éclairage digitaux en se focalisant sur les optiques d'éclairage, l'électronique et le design. Conçus en étroite collaboration avec des architectes, concepteurs lumière et ingénieurs, les appareils d'éclairage sont principalement utilisés dans les domaines d'application suivants : Work et Culture, Community et Public/Outdoor, Contemplation, Living, Shop et Hospitality. ERCO considère la lumière digitale comme la quatrième dimension de l'architecture – et aide les concepteurs à transposer leurs projets dans la réalité par des solutions lumière efficaces et très précises.

N'hésitez pas à vous rendre sur le site [press.erco.com/fr](http://press.erco.com/fr) pour obtenir davantage d'informations sur ERCO ou demander des illustrations. Nous vous enverrons aussi volontiers de la documentation sur des projets internationaux pour votre reportage.