



Il sistema di downlight per lo Human Centric Lighting: i nuovi apparecchi da incasso a soffitto Iku di ERCO

Lüdenscheid, luglio 2021. La progettazione illuminotecnica al servizio della persona e delle sue attività. Lo Human Centric Lighting (HCL) si trasforma così nel cardine attorno cui ruota la progettazione. Con il [sistema di apparecchi da incasso a soffitto Iku](#), ERCO introduce una soluzione per concept di HCL convincenti. Il tunable white è solo uno dei molti strumenti a disposizione per trovare una soluzione flessibile e dinamica che ponga l'architettura, l'attività e l'atmosfera sullo stesso piano.

Si prega di inviare giustificativo.

Per ulteriori informazioni o materiale fotografico contattare:

ERCO GmbH
Katrin Haner
Content Manager / PR
Brockhauser Weg 80-82
58507 Lüdenscheid
Germania
Tel.: +49 2351 551 345
k.haner@erco.com
www.erco.com

mai public relations GmbH
Elena Artzt / Arno Heitland
PR Consultant
Leuschnerdamm 13
10999 Berlino
Germania
Tel.: +49 30 66 40 40 558
erco@maipr.com
www.maipr.com

La progettazione illuminotecnica basata sull'HCL, ad esempio per un edificio amministrativo, coinvolge molti livelli e componenti. HCL significa molto di più di una serie di apparecchi di illuminazione con tonalità di luce variabile: l'illuminazione deve essere sia a servizio della percezione di chi ne fruisce, durante le diverse attività, sia sviluppare un effetto biologico positivo. Tutto ciò si riverbera nei diversi contesti architettonici: dalla reception e dagli atri, passando per le aree di transito, come scale e corridoi, fino agli spazi lavorativi contemporanei e dal design variegato. In tal senso, i progettisti non necessitano solo di apparecchi di illuminazione con diversa potenza, distribuzioni della luce e tonalità di luce diversificate, bensì devono poter contare anche su soluzioni di connettività flessibili e wireless per creare scenari dinamici e, non per ultimo, migliorare l'efficacia della soluzione. La scelta di ridurre il numero di apparecchi di illuminazione, puntando su apparecchi differenziati, di alta qualità ed efficienti, riduce i costi di esercizio sia in fase di installazione sia a lungo termine.

Una gamma universale di apparecchi da incasso

Tutte queste esigenze sono soddisfatte dal nuovo programma di apparecchi da incasso a soffitto: Iku, per tutte le aree dell'illuminazione architettonica, e Iku Work, creato appositamente per l'illuminazione delle postazioni di lavoro nel rispetto delle normative. Il sistema Iku convince sin dalla fase progettuale per la sua logica e chiarezza: cinque grandezze, da 84 fino a 221mm, tre distribuzioni della luce downlight, wallwasher e wallwasher doppio, sei tonalità di luce bianche e tunable white. Gli apparecchi da incasso Iku hanno dimensioni compatte e offrono un elevato output di lumen, con un'efficienza luminosa superiore a 100lm/W. Iku si presenta come sistema universale e dal design coerente per l'illuminazione integrata nel soffitto. Il suo habitat sono gli edifici pubblici e amministrativi, uffici, centri conferenze, hotel o ristoranti ed è particolarmente a suo agio nei concept di HCL più elaborati.

Architettura – Attività – Atmosfera

Il modo in cui interagiscono le soluzioni illuminotecniche del sistema Iku e l'approccio HCL è stato riassunto da ERCO nella formula delle «Tre A»: l'illuminazione verticale è fondamentale per percepire l'**architettura** nella sua interezza. Allo stesso modo, l'illuminazione a zone delle aree funzionali e l'equilibrio tra l'ambiente e la grandezza e la potenza degli apparecchi svolgono un ruolo cruciale. La giusta illuminazione favorisce le **attività**, come il lavoro con la massima concentrazione, ma anche la comunicazione tra le persone. Gli apparecchi di illuminazione Iku convincono in tal senso con la loro ottima schermatura delle luminanze, la dimmerabilità e tunable white. In questo modo è possibile adattare la luce a compiti visivi diversi o per aiutare il ritmo circadiano. L'**atmosfera** assume un aspetto personalizzato, quando l'illuminazione si adatta all'intensità della luce diurna, cambia il mood di un ambiente o può essere personalizzata dall'utente. Iku offre, in tal senso, delle interfacce moderne per la connessione, come DALI o wireless via Casambi Bluetooth.

La gamma Iku offre tutte le soluzioni tecniche necessarie per implementare le «Tre A»: l'illuminazione verticale e orizzontale possono essere combinate per ottenere una percezione dello spazio eccezionale. Anche la grandezza più piccola, con diametro di 84mm, è disponibile come wallwasher di qualità eccellente. L'opzione tunable white è disponibile anche per downlight e wallwasher (dalla grandezza 4) e consente di variare la tonalità di luce. Grazie alle profondità d'incasso contenute, da 71mm (grandezza 2) fino a 142mm (grandezza 7), Iku occupa pochissimo spazio nel vano d'incasso del soffitto. Le tre distribuzioni della luce per downlight, wide flood (circa 60°) per un elevato comfort visivo in ambienti alti, extra wide flood (circa 85°) per una distanza massima tra gli apparecchi e oval flood (circa 20° x 60°), favoriscono la progettazione illuminotecnica a zone in corridoi e aree di transito. Un altro vantaggio delle soluzioni illuminotecniche Iku è che la luce viene distribuita esclusivamente attraverso le lenti: la colorazione del cono antiabbagliamento può essere adattata al design degli interni, senza influenzare in alcun modo l'illuminazione – richieste di questo tipo sono gestite dal nostro servizio [ERCO individual](#).

Si prega di inviare giustificativo.

Per ulteriori informazioni o materiale fotografico contattare:

ERCO GmbH
Katrin Haner
Content Manager / PR
Brockhauser Weg 80-82
58507 Lüdenscheid
Germania
Tel.: +49 2351 551 345
k.haner@erco.com
www.erco.com

mai public relations GmbH
Elena Artzt / Arno Heitland
PR Consultant
Leuschnerdamm 13
10999 Berlino
Germania
Tel.: +49 30 66 40 40 558
erco@maipr.com
www.maipr.com

Iku Work – la soluzione ad hoc per le postazioni lavorative negli uffici

La gamma Iku è completata dai downlight Iku Work: apparecchi di illuminazione specificatamente pensati per rispondere alle esigenze dell'illuminazione di postazioni di lavoro (EN 12464) e offrire una protezione antiabbagliamento a norma (UGR <19). Iku Work downlight, nelle grandezze 4, 5 e 7, sono disponibili con le distribuzioni della luce wide flood (circa 60°) e oval wide flood (circa 60° x 80°) e dispongono di serie anche di un'interfaccia DALI con cablaggio passante.

Gli apparecchi da incasso Iku possono vantare una dimmerazione perfetta fino allo 0,1% e una luce senza sfarfallio per videochiamate indisturbate. Grazie al suo design uniforme e agli anelli di montaggio per l'incasso a filo o coprente, ispirati dalle grandezze delle gamme di apparecchi da incasso a soffitto ERCO, Iku e Iku Work si uniscono per creare un sistema coerente: la soluzione ideale per introdurre con facilità dei concept di HCL in progetti grandi e complessi.

[Ulteriori informazioni su Iku](#)

[Link al film](#)

Caratteristiche tecniche

Iku

Sistema di lenti ERCO:	collimatore ottico in polimero ottico, lenti di Fresnel (wide flood, extra wide flood, oval wide flood), wallwash o double wallwash
Distrib. luce diretta:	Wide flood (circa 60°), Extra wide flood (circa 85°), Oval flood (circa 20° x 60°), Wallwash (illuminazione diffusa e perfettamente uniforme delle pareti), Double wallwash
Modulo LED di ERCO:	Mid-power LED (downlight), High-power LED (wallwasher)
Tonalità di luce:	Downlight: 2700K CRI 92, 3000K CRI 82, 3000K CRI 92, 3500K CRI 92, 4000K CRI 82, 4000K CRI 92, tunable white (2700K – 6500K) Wallwasher e wallwasher doppio: 2700K CRI 92, 3000K CRI 92, 3000K CRI 97, 3500K CRI 92, 4000K CRI 82, 4000K CRI 92, tunable white (2700K – 6500K)
Corpo:	alluminio, Cono antiabbagliamento: nero, argento
Montaggio:	incasso a soffitto, coprente o a filo (tramite accessori)
Componentistica:	commutabile, dimmerabile con DALI o Casambi Bluetooth

Iku Work

Sistema di lenti ERCO:	Diffusore in polimero ottico, lenti di Fresnel (wide flood, oval wide flood)
Distrib. luce diretta:	Wide flood (circa 60°), Oval wide flood (circa 60° x 80°)
Modulo LED di ERCO:	Mid-power LED (downlight),
Tonalità di luce:	2700K CRI 92, 3000K CRI 82, 3000K CRI 92, 3500K CRI 92, 4000K CRI 82, 4000K CRI 92
Corpo:	alluminio, Cono antiabbagliamento: bianco, argento
Montaggio:	incasso a soffitto, coprente o a filo (tramite accessori)
Componentistica:	Dimmerabile con DALI

Si prega di inviare giustificativo.

Per ulteriori informazioni o materiale fotografico contattare:

ERCO GmbH

Katrin Haner
Content Manager / PR
Brockhauser Weg 80-82
58507 Lüdenscheid
Germania
Tel.: +49 2351 551 345
k.haner@erco.com
www.erco.com

mai public relations GmbH

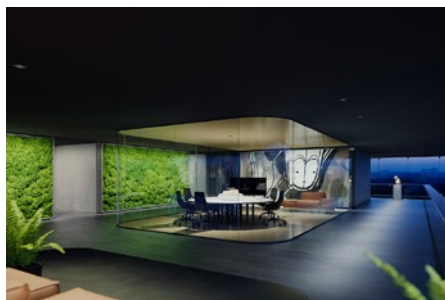
Elena Artzt / Arno Heitland
PR Consultant
Leuschnerdamm 13
10999 Berlino
Germania
Tel.: +49 30 66 40 40 558
erco@maipr.com
www.maipr.com

Immagini



I downlight e i wallwasher Iku sono gli strumenti di illuminazione ideali per tutti quelli che nello Human Centric Lighting vedono più che il semplice utilizzo di tunable white. La gamma Iku unisce l'illuminazione orientata alla percezione a un'elevata efficienza.

© ERCO GmbH www.erco.com



Iku è la soluzione ideale e accessibile per l'illuminazione di edifici pubblici, edifici amministrativi, centri conferenze o anche piccoli ambienti nella ristorazione e negli hotel.

© ERCO GmbH www.erco.com
Visualizzazione: Electric Gobo



Iku Work è il downlight ideale per concept di Human Centric Lighting per le postazioni lavorative in ufficio. La distribuzione della luce oval wide flood (circa 60° x 80°) di Iku Work è specificatamente pensata per le postazioni lavorative allineate.

© ERCO GmbH www.erco.com
Visualizzazione: Electric Gobo

Si prega di inviare giustificativo.

Per ulteriori informazioni o materiale fotografico contattare:

ERCO GmbH

Katrin Haner
Content Manager / PR
Brockhauser Weg 80-82
58507 Lüdenscheid
Germania
Tel.: +49 2351 551 345
k.haner@erco.com
www.erco.com

mai public relations GmbH

Elena Artzt / Arno Heitland
PR Consultant
Leuschnerdamm 13
10999 Berlino
Germania
Tel.: +49 30 66 40 40 558
erco@maipr.com
www.maipr.com

Su ERCO

ERCO, la fabbrica della luce con sede a Lüdenscheid, è un'azienda leader a livello internazionale specializzata nell'illuminazione delle architetture con la tecnologia LED. Questa azienda familiare fondata nel 1934 opera a livello globale in 55 paesi con strutture di distribuzione indipendenti e partner. Dal 2015 il programma di produzione si basa al 100% sulla tecnologia LED. ERCO a Lüdenscheid sviluppa, progetta e produce degli apparecchi di illuminazione digitali focalizzandosi sui sistemi ottici illuminotecnici, sull'elettronica e sul design. Gli strumenti di illuminazione sono creati in stretto contatto con architetti, lighting designer e progettisti di impianti elettrici e sono impiegati principalmente nei seguenti ambiti di applicazione: Work e Culture, Community e Public & Outdoor, Contemplation, Living, Shop e Hospitality. ERCO intende la luce come la quarta dimensione dell'architettura e supporta i progettisti nella realizzazione delle loro idee con efficienti soluzioni luminose ad alta precisione.

Se desiderate ulteriori informazioni su ERCO o del materiale fotografico, visitate la pagina press.erco.com/it. Saremo lieti di inviare anche del materiale sui progetti realizzati in tutto il mondo per aiutarvi a redigere i vostri articoli.