

**Un système compact avec un atout pivot :**

**Oseris d'ERCO, des projecteurs**

Lüdenscheid, mai 2017. La nouvelle gamme Oseris est bien plus qu'une gamme supplémentaire dans le programme ERCO : seuls les appareils Oseris présentent cette articulation caractéristique, qui s'intègre au boîtier optique demi-sphérique. En plus de son esthétique, cette gamme offre plusieurs avantages fonctionnels. En effet, la technologie lumière digitale d'Oseris reprend l'approche exigeante du système d'appareils d'éclairage ERCO – avec diverses puissances et répartitions de lumière, qui inspireront même les concepteurs les plus créatifs ainsi que les usagers.

Les concepts lumière spectaculaires pour les boutiques, mais aussi pour les petites galeries ou les habitations prestigieuses ont un point commun : ils nécessitent des outils d'éclairage au design bien affirmé et compact, capables de répondre à des applications très variées. Pour ces contextes – du musée spécialisé au fashion store tendance – ERCO a mis au point la gamme de projecteurs Oseris à monter sur rails lumière.

## **Une articulation pivotante exceptionnelle**

Avec Oseris, un design génial enrichit l'univers de l'éclairage digital : l'articulation pivotante s'intègre à la perfection au boîtier optique demi-sphérique. L'idée rappellera des souvenirs aux vieux routiers de la conception lumière, puisqu'elle caractérisait déjà le projecteur plébiscité Oseris avant le passage aux LED. Sur un plan esthétique comme fonctionnel, cette solution design offre de nombreux avantages, qu'il aurait été bien dommage de laisser aux archives. C'est pourquoi les développeurs ERCO se sont attachés à repenser complètement la gamme Oseris pour les LED. L'articulation facilite l'orientation précise du projecteur. Cela fait gagner une place précieuse, notamment lorsque les gorges au plafond offrent une marge de manœuvre limitée ou lorsqu'il s'agit de mettre en scène des vitrines avec créativité.

## **Toujours d'excellence : la technologie photométrique**

En accord avec le système général, suivant lequel sont organisés les appareils

ERCO GmbH  
Nina Reetzke  
Attachée de presse  
Postfach 2460  
58505 Lüdenscheid  
Allemagne

Brockhauser Weg 80-82  
58507 Lüdenscheid

Tél.: +49 (0) 2351 551 690  
Fax: +49 (0) 2351 551 340  
n.reetzke@erco.com  
www.erco.com

mai public relations GmbH  
Arno Heitland  
Leuschnerdamm 13  
10999 Berlin  
Allemagne  
Tél.: +49 (0) 30 66 40 40 553  
erco@maipr.com  
www.maipr.com

d'éclairage ERCO, les projecteurs Oseris présentent eux aussi les optiques typiques d'ERCO, développées et fabriquées en interne, formées de collimateurs et complétées par six lentilles Spherolit interchangeables. Il en résulte non seulement une qualité de lumière et une efficacité excellentes, mais aussi une flexibilité rare – avec pas moins de sept répartitions de lumière. Ces distributions, pour les versions à symétrie radiaire, vont de Narrow spot à Extra wide flood. Cette dernière répartition, toute nouvelle avec un angle qui approche les 80°, fait des projecteurs Flood Oseris une solution idéale d'éclairage général avec seulement quelques projecteurs – et ce, avec une parfaite maîtrise de l'éblouissement. A ces cinq distributions s'ajoutent les versions asymétrique et à symétrie orthogonale Wallwash et Oval flood, pour un éclairage vertical parfait. En fonte d'aluminium, le boîtier optique assure par ailleurs une gestion optimale de la chaleur, garante d'une grande longévité des LED.

## Outils pour concepts lumière différenciés

En plus de ces répartitions de lumière, la gamme Oseris offre une liberté supplémentaire en se déclinant en deux tailles et deux puissances. A chaque application correspond ainsi un projecteur de flux lumineux adéquat. Déjà très élevé, le confort visuel peut être renforcé, lorsque les circonstances l'exigent, grâce au Snoot disponible dans la gamme d'accessoires. Le transadaptateur ERCO sert de boîtier au driver – disponible au choix en version commutable, à commande en gradation fin de phase ou DALI. A noter que les projecteurs dimmables avec le gradateur extérieur à commande fin de phase disposent aussi d'un potentiomètre intégré pour régler la luminosité de 1 % à 100 % – idéal pour apporter la dernière touche aux concepts d'éclairage différenciés.

## Caractéristiques techniques

Système de lentille ERCO :	Lentille Spherolit, optique de collimation en polymère optique, répartitions de la lumière : Narrow spot, Spot, Flood, Wide flood, Extra wide flood, Oval flood, Wallwash
Module LED ERCO :	LED haute performance sur circuits imprimés à âme métallique, couleurs de lumière : blanc chaud ou blanc neutre, 3000 ou 4000 K
Boîtier :	Fonte d'aluminium, revêtement par poudre blanc, noir ou argent
Adaptateur :	Transadaptateur ERCO pour rail lumière
Driver :	Commutable, gradable par phase ou via DALI

ERCO GmbH  
Nina Reetzke  
Attachée de presse  
Postfach 2460  
58505 Lüdenscheid  
Allemagne

Brockhauser Weg 80-82  
58507 Lüdenscheid

Tél.: +49 (0) 2351 551 690  
Fax: +49 (0) 2351 551 340  
n.reetzke@erco.com  
www.erco.com

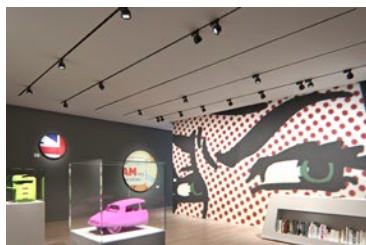
mai public relations GmbH  
Arno Heitland  
Leuschnerdamm 13  
10999 Berlin  
Allemagne  
Tél.: +49 (0) 30 66 40 40 553  
erco@maipr.com  
www.maipr.com

## Illustrations



En plus de son esthétique, Oseris offre une valeur ajoutée supplémentaire avec son articulation pivotante compacte, permettant un alignement précis du projecteur ERCO : un atout maître pour l'utilisation dans les musées et les boutiques

©ERCO GmbH, [www.erco.com](http://www.erco.com)



En plus de ses sept répartitions de lumière, la gamme Oseris offre une liberté supplémentaire en se déclinant en deux tailles et deux puissances. A chaque application correspond ainsi un projecteur de flux lumineux adéquat.

©ERCO GmbH, [www.erco.com](http://www.erco.com)

## A propos d'ERCO

ERCO, la fabrique de lumière, a son siège en Allemagne, à Lüdenscheid. Spécialiste mondial de l'éclairage architectural, la société s'est imposée par son savoir-faire en matière de technologie LED. Cette entreprise familiale fondée en 1934 opère dans 55 pays à travers le monde, en s'appuyant sur son propre réseau d'entités commerciales et de partenaires. Depuis 2015, son offre repose entièrement sur la technologie LED. ERCO développe, façonne et produit ainsi à Lüdenscheid des appareils d'éclairage numériques qui allient brillamment optique, électronique et design. En étroite collaboration avec des architectes, des concepteurs d'éclairage et des ingénieurs, ERCO met au point des outils d'éclairage qui trouvent leurs principales applications dans les grands domaines suivants : Work, Shop, Culture, Community, Hospitality, Living, Public, Contemplation. ERCO aborde la lumière numérique comme la quatrième dimension de l'architecture – et aide les professionnels à réaliser leurs projets en fournissant des solutions précises et efficaces.

ERCO GmbH  
Nina Reetzke  
Attachée de presse  
Postfach 2460  
58505 Lüdenscheid  
Allemagne

Brockhauser Weg 80-82  
58507 Lüdenscheid

Tél.: +49 (0) 2351 551 690  
Fax: +49 (0) 2351 551 340  
[n.reetzke@erco.com](mailto:n.reetzke@erco.com)  
[www.erco.com](http://www.erco.com)

mai public relations GmbH  
Arno Heitland  
Leuschnerdamm 13  
10999 Berlin  
Allemagne  
Tél.: +49 (0) 30 66 40 40 553  
[erco@maipr.com](mailto:erco@maipr.com)  
[www.maipr.com](http://www.maipr.com)

Pour de plus amples informations ou illustrations, merci de consulter notre page Internet [www.erco.com/presse](http://www.erco.com/presse). Nous tenons aussi à votre disposition la documentation nécessaire sur nos projets du monde entier, pour tous vos articles ou supports médias.

ERCO GmbH  
Nina Reetzke  
Attachée de presse  
Postfach 2460  
58505 Lüdenscheid  
Allemagne

Brockhauser Weg 80-82  
58507 Lüdenscheid

Tél.: +49 (0) 2351 551 690  
Fax: +49 (0) 2351 551 340  
[n.reetzke@erco.com](mailto:n.reetzke@erco.com)  
[www.erco.com](http://www.erco.com)

mai public relations GmbH  
Arno Heitland  
Leuschnerdamm 13  
10999 Berlin  
Allemagne  
Tél.: +49 (0) 30 66 40 40 553  
[erco@maipr.com](mailto:erco@maipr.com)  
[www.maipr.com](http://www.maipr.com)