

Lichteffecten zoals bij Caravaggio met ERCO lichtwerktuigen: "Matthew Penn – Illuminating Characters"

Parijs, februari 2016. De scherpe, levendige blik die de bezoekers vanaf de donkere wand aankijkt, irriteert door zijn intensiteit: pas wanneer het gigantische portret aandachtiger wordt bekeken, wordt duidelijk dat het hier om een olieverfschilderij gaat en niet om een foto. De bijna plastische werking van de hyperrealistische kunstwerken van Matthew Penn is het resultaat van de in perfectie toegepaste schildertechniek chiaroscuro, die met krachtige licht-donker-contrasten werkt – en de precieze accentverlichting met spots van ERCO. Zijn kunstmotto presenteert de Britse kunstschilder Matthew Penn nu met een event in de ERCO showroom Parijs.

Net zoals bij de werken van Caravaggio, Rembrandt en Tizian lijken Matthew Penns karakters in hard, gericht licht vanaf de donkere achtergrond bijna levend uit het linnen doek te stappen. De 27-jarige autodidact gebruikt daarbij de tenebristische chiaroscuro, een rond 1600 ontstane en in de late renaissance geperfectioneerde schildertechniek. Daarbij wordt een dramatische lichtregie toegepast om door krachtige licht-donker-contrasten de karaktertrekken van de weergegeven persoon uit te werken en de ruimtelijke werking van het motief te vergroten.

Penn ziet licht als een integraal onderdeel van zijn kunst. Het speelt niet alleen een dragende rol in zijn schildertechniek, maar ook in zijn scheppingsproces: pas door de overeenkomstige verlichting onthullen de portretten hun volledige, hypnotische werking. Penn werkt niet alleen in zijn atelier met ERCO lichtwerktuigen, maar zet ook voor al zijn werken LED-spots van ERCO in. Daarbij versterkt het precieze ERCO accentlicht het chiaroscuro-effect. Het doel is dat ook iedere verzamelaar het schilderij in nauwkeurig gedefinieerd licht dient te bekijken. Alleen op die wijze wordt het door de kunstenaar bedachte effect van het werk volledig bereikt.

Lichttechniek zoals van Caravaggio: plastische portretten in het licht van ERCO

De expositieruimte waarin het kunstproject "Matthew Penn – Illuminating Characters" plaatsvindt, is een tijdelijke, zwarte kubus. Hier worden ERCO Pollux spots

ERCO GmbH
Nina Reetzke
Persreferent
Postfach 2460
58505 Lüdenscheld
Duitsland

Brockhauser Weg 80-82
58507 Lüdenscheld

Tel.: +49 (0) 2351 551 690
Fax: +49 (0) 2351 551 340
n.reetzke@erco.com
www.erco.com

mai public relations GmbH
Arno Heitland
Leuschnerdamm 13
10999 Berlin
Duitsland
Tel.: +49 (0) 30 66 40 40 553
erco@maipr.com
www.maipr.com

ingezet die de drie olieverfschilderijen van groot formaat naar keuze met de lichtverdeling narrow spot met 2 watt en als contourenspot met 6 watt belichten. "Met Pollux spots kan ik het licht op het schilderij gecontroleerd en gedifferentieerd modelleren", constateert Matthew Penn. ("I use the Pollux lights because they allow me to sculpt the light on the painting with more control and a refined definition.") Hij plaatst met de ERCO lichtwerktuigen doelgericht accentlicht op wezenlijke details die de motieven aanvullende diepte verlenen en bovendien emoties uitwerken. Om zijn schilderijen op deze wijze met licht een verdere dimensie te bieden zijn lichtverdelingen met de grootste nauwkeurigheid, zonder enig strooilicht noodzakelijk. Het licht werkt spreekwoordelijk alsof het is geschilderd.

Daarnaast neemt de kleurtemperatuur een belangrijke rol over: de kunstenaar gebruikt Pollux met warmwit licht (3000 K) om de gezichten, de huidstructuur, haren en plooien plastischer tot uitdrukking te laten komen. Bovendien benadrukt hij de geschilderde lichtaccenten in het schilderij met neutraalwit licht (4000 K) – en genereert daarmee een levendige en bijna driedimensionale beeldwerking. "Deze methode om het licht op het schilderij te modelleren en te manipuleren, vervolledigt het werk", verklaart Penn. "De combinatie van hyperrealistisch schilderij en licht schept een hypnotiserende, pakkend duistere sfeer die de kijker het portret intrekt. Dit type verlichting plaatst kunst niet alleen in het juiste licht, maar wordt er ook een onderdeel van." ("This way of sculpting and manipulating the light on the painting enhances it to complete the piece. The combination of lighting and finished hyper-realistic painting takes the work into a mesmerising and engaging darker atmosphere where the viewer is transported and immersed within the portrait – a way of lighting not just to display the art but to enhance and become part of the art itself.")

Reizende tentoonstelling voor een nieuw kunstmotto

"Matthew Penn – Illuminating Characters" is een gezamenlijk project van de kunstenaar Matthew Penn en ERCO, de specialist voor architectuurbelichting met LED. In het middelpunt staan de kunstzinnige opvatting en de betekenis van licht in Penns scheppingen. Na een eerste halte in Londen in de herfst van 2015 is de reizende tentoonstelling nu in de ERCO showroom in Parijs te zien – in 2016 worden internationaal nog verdere bestemmingen aangedaan.

ERCO GmbH
Nina Reetzke
Persreferent
Postfach 2460
58505 Lüdenscheld
Duitsland

Brockhauser Weg 80-82
58507 Lüdenscheld

Tel.: +49 (0) 2351 551 690
Fax: +49 (0) 2351 551 340
n.reetzke@erco.com
www.erco.com

mai public relations GmbH
Arno Heitland
Leuschnerdamm 13
10999 Berlin
Duitsland
Tel.: +49 (0) 30 66 40 40 553
erco@maipr.com
www.maipr.com

Expositie "Matthew Penn – Illuminating Characters"**12-02 – 26-02-2016****Locatie**

ERCO Lumières

6ter, rue des Saints-Pères

75007 Parijs

openingstijden

9:00 – 17:00, maandag – vrijdag

Neem bij belangstelling voor een rondleiding contact op met

Amel Benhammou

Tel.: +33 1 44 77 84 85

E-mail: info.fr@erco.com

Meer over Matthew Penn en zijn scheppingen treft u aan op

www.erco.com/matthew-penn/nl

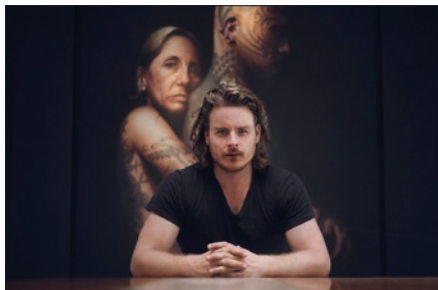
ERCO GmbH
Nina Reetzke
Persreferent
Postfach 2460
58505 Lüdenscheid
Duitsland

Brockhauser Weg 80-82
58507 Lüdenscheid

Tel.: +49 (0) 2351 551 690
Fax: +49 (0) 2351 551 340
n.reetzke@erco.com
www.erco.com

mai public relations GmbH
Arno Heitland
Leuschnerdamm 13
10999 Berlin
Duitsland
Tel.: +49 (0) 30 66 40 40 553
erco@maipr.com
www.maipr.com

Afbeeldingen



Licht als integrale component van de kunst: Matthew Penn exposeert in de ERCO show-room in Parijs.

Matthew Penn Art,
Foto: Giles Toller



Chiaroscuro met ERCO lichtwerktuigen: door lichtaccenten markeert Matthew Penn details van zijn motieven.

ERCO GmbH, www.erco.com,
Foto: Frieder Blickle

Over ERCO

De ERCO Lichtfabriek met zetel in de Duitse stad Lüdenscheid is een gerenommeerde specialist voor architectuurbelichting met LED-technologie. Het in 1934 opgerichte familiebedrijf is wereldwijd in 55 landen actief met autonome verkooporganisaties en partners. Sinds 2015 is het productprogramma volledig gebaseerd op LED-technologie. Onder het motto „light digital“ ontwikkelt, ontwerpt en produceert ERCO in Lüdenscheid digitale armaturen met de zwaartepunten licht-technische optische systemen, elektronica en design. De lichtwerktuigen ontstaan in nauw contact met architecten, lichtplanners en elektroplanners en worden primair in de volgende toepassingsgebieden ingezet: Work en Shop, Culture en Community, Hospitality, Living, Public en Contemplation. Voor ERCO is digitaal licht de vierde dimensie van de architectuur. Ze ondersteunt ontwerpers om hun projecten met uiterst precieze, efficiënte lichtoplossingen in de werkelijkheid te realiseren.

Als u meer informatie over ERCO of beeldmateriaal wenst, bezoek ons dan op www.erco.com/presse. Wij leveren u ter ondersteuning graag beeldmateriaal over projecten wereldwijd.

ERCO GmbH
Nina Reetzke
Persreferent
Postfach 2460
58505 Lüdenscheid
Duitsland

Brockhauser Weg 80-82
58507 Lüdenscheid

Tel.: +49 (0) 2351 551 690
Fax: +49 (0) 2351 551 340
n.reetzke@erco.com
www.erco.com

mai public relations GmbH
Arno Heitland
Leuschnerdamm 13
10999 Berlin
Duitsland
Tel.: +49 (0) 30 66 40 40 553
erco@maipr.com
www.maipr.com